

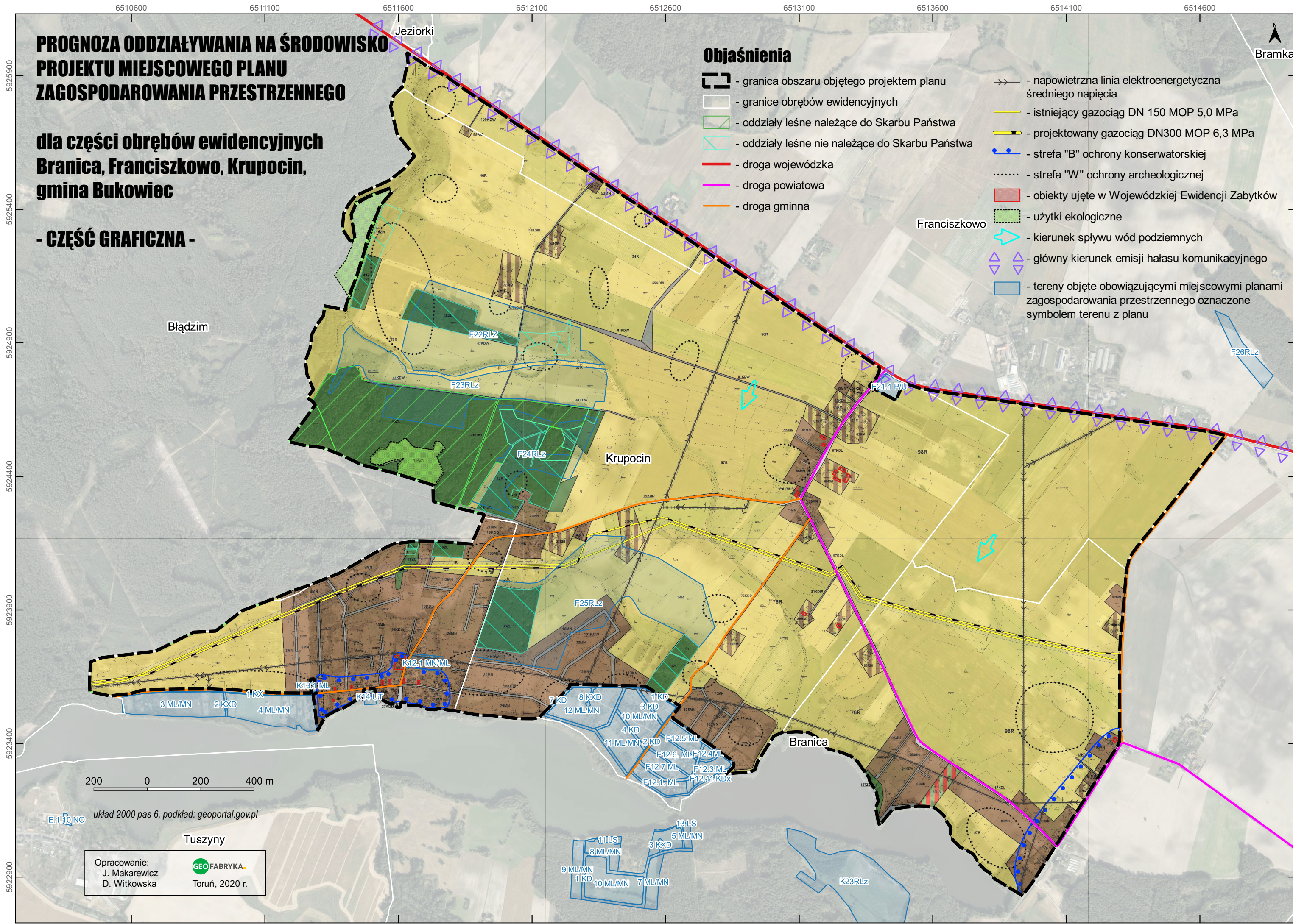
# PROGNOZA ODDZIAŁYWANIA NA ŚRODOWISKO PROJEKTU MIEJSCOWEGO PLANU ZAGOSPODAROWANIA PRZESTRZENNEGO

## dla części obrębów ewidencyjnych Branica, Franciszkowo, Krupocin, gmina Bukowiec

### - CZĘŚĆ GRAFICZNA -

### Objaśnienia

- granica obszaru objętego projektem planu
- granice obrębów ewidencyjnych
- oddziały leśne należące do Skarbu Państwa
- oddziały leśne nie należące do Skarbu Państwa
- droga wojewódzka
- droga powiatowa
- droga gminna
- napowietrzna linia elektroenergetyczna średniego napięcia
- istniejący gazociąg DN 150 MOP 5,0 MPa
- projektowany gazociąg DN300 MOP 6,3 MPa
- strefa "B" ochrony konserwatorskiej
- strefa "W" ochrony archeologicznej
- obiekty ujęte w Wojewódzkiej Ewidencji Zabytków
- użytki ekologiczne
- kierunek spływu wód podziemnych
- główny kierunek emisji hałasu komunikacyjnego
- tereny objęte obowiązującymi miejscowymi planami zagospodarowania przestrzennego oznaczone symbolem terenu z planu



200 0 200 400 m

E.1.10 NO układ 2000 pas 6, podkład: geoportal.gov.pl

Opracowanie:  
J. Makarewicz  
D. Witkowska

**GEO FABRYKA**  
Toruń, 2020 r.