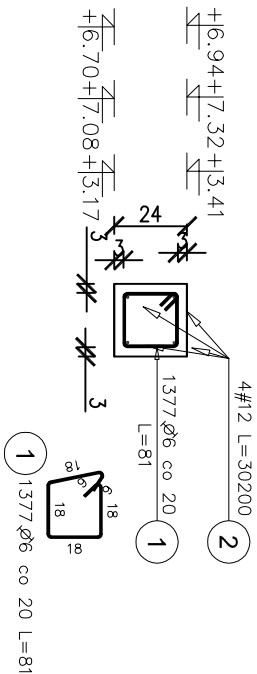


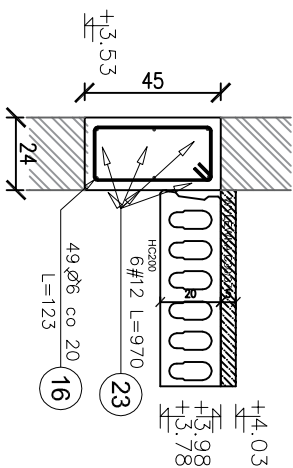
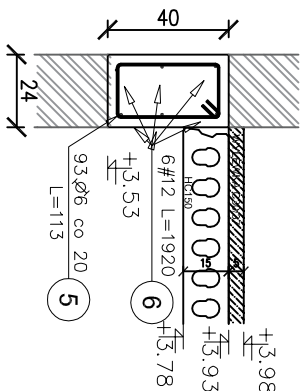
POZ. WIENIEC W1

275,40 m



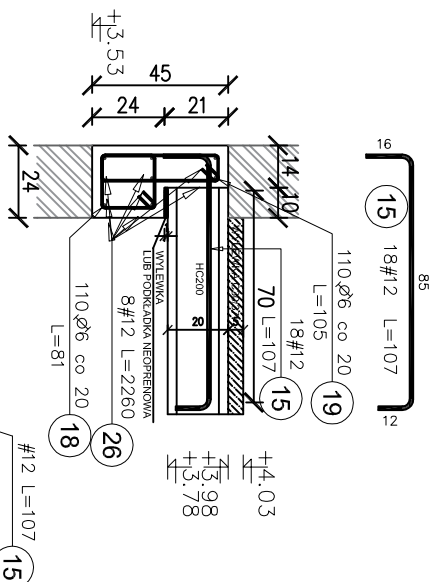
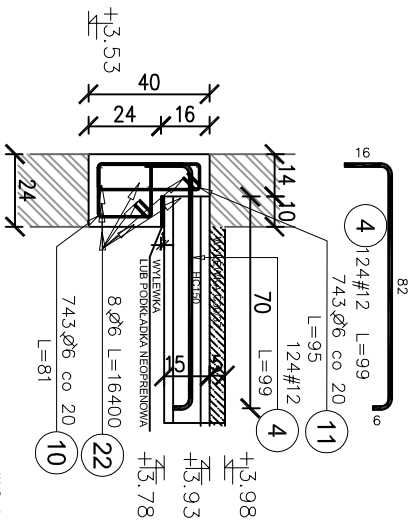
poz. WIENIEC WS1.1

18,55m





poz. MIENIEC WS1

148,60m



poz. MENIEC WS2

22m

Poz.	Stal		Długość (cm)	Liczba			Długość łączna (m)	
		#		w elemencie	elementów	ogółem		# 12
1	6		81	1377	44	60588	49076,28	
2		12	30200	4	44	176	53162,00	
4		12	99	124	1	124	122,76	
5	6		113	93	1	93	105,09	
6		12	1920	6	1	6	115,20	
10	6		81	743	1	743	601,83	
11	6		95	743	1	743	705,85	
15		12	107	18	1	18	19,26	
16	6		123	49	1	49	60,27	
18	6		81	110	1	110	89,10	
19	6		105	110	1	110	115,50	
22	6		16400	8	1	8	1312,00	
23		12	970	6	1	6	58,20	
26		12	2260	8	1	8	180,80	
Długość wg średnic (m)								
Masa 1 m pręta (kg/m)								
							0,22	0,89
Masa łączna wg średnic (kg)								
							11558,63	7639,62
Masa łączna wg grubości stali (kg)								
							11556,63	7639,62
Ogółem (kg)								
							59198,25	

UWAGI:

- beton C20/25
- otulenie 3,0cm lub zaznaczono na rysunku
- lokalizacja wienców i ich poziomy zgodnie - rys. K103-K106

30.12.2019	A	WYDANIE PODSTAWOWE	I.S.
------------	---	--------------------	------

INVESTOR

GMINA BUKOWIEC

Ceynowy 14;86-122 Bukowiec

OBIJEKT

ROZBUDOWA ISTNIEJĄCEGO BUDYNKU SZKOŁY PODSTAWWEJ O HALE GIMNASTYCZNĄ ORAZ KOMPLEKS LEKKOATLETYCZNY

dz. nr 221/6, obręb Bukowiec, gm. Bukowiec

JEDNOSTKA PROJEKTOWA

**PRACOWANIA ARCHITEKTONICZNA
PRZEMYSŁAW REIWER**

ul. Ikara 3/24
86-300 Grudziądz, Polska

FAZA

PROJEKT WYKONAWCZY

BRANŽA

KONSTRUKCYJNA

NAZWA RYSUNKU

WIENŃCE

FUNKCJA	IMIĘ I NAZWISKO	NR UPRAWNIENI	SPECJALNOŚĆ	PODPIS
PROJEKTOWAŁ	mgr inż. Iwona Salamon	KUP/0080/P00K/09	Konstr.-bud.	
SPRAWDZIŁ	mgr inż. Paweł Borczon	KUP/0089/P00K/12	Konstr.-bud.	

DATA	NR RYSUNKU	REWIZJA	SKALA RYSUNKU
30.12.2019	K400	A	1:25