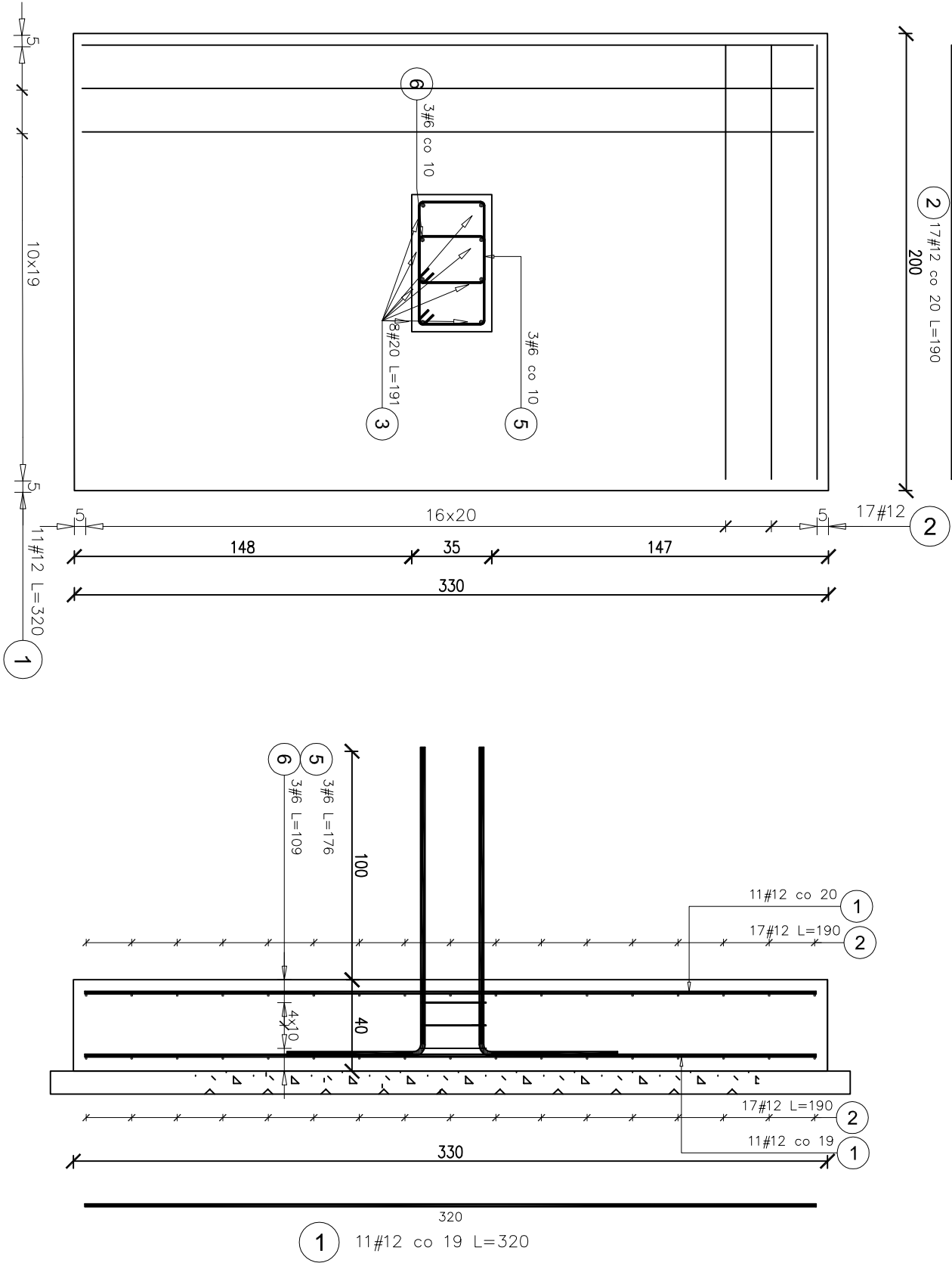
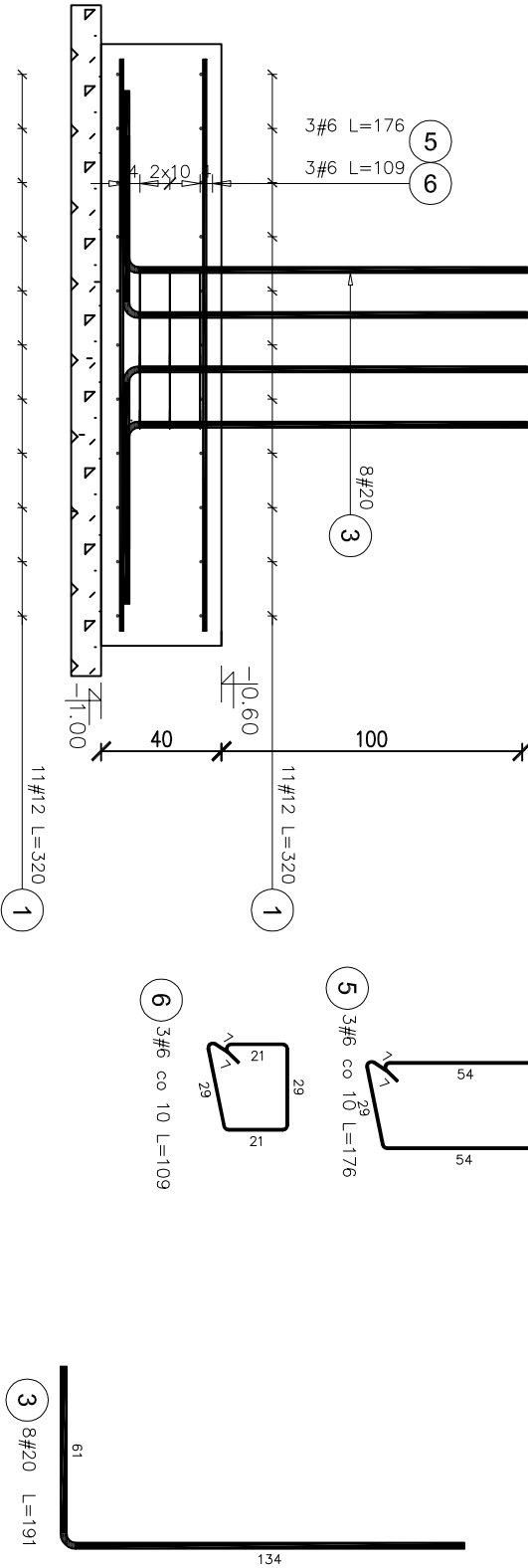


poz. Stopa ST5
szt.6



Poz.	Stal	Długość (cm)	Liczba			Długość łączna (m)		
			w elemencie	elementów	ogółem			
#	A-IIIIN					# 6	# 12	# 20
1	12	320	22	6	132			422,40
2	12	190	34	6	204			387,60
3	20	191	8	6	48			91,68
5	6	176	3	6	18	31,68		
6	6	109	3	6	18	19,62		
Długość wg średnic (m)						51,30	810,00	91,68
Masa 1 m pręta (kg/m)						0,22	0,89	2,47
Masa łączna wg średnic (kg)						11,39	719,28	226,45
Masa łączna wg gatunku stali (kg)						957,12		
Ogółem (kg)						957,12		

UWAGI:
- beton C20/25
- lokalizacja stóp fundamentowych wg rzutu fundamentów - rys. K100

30.12.2019	A	WYDANIE PODSTAWOWE		I.S.
INWESTOR				
GMINA BUKOWIEC				
Ceynowy 14;86-122 Bukowiec				
OBIEKT				
ROZBUDOWA ISTNIEJĄCEGO BUDYNKU SZKOŁY PODSTAWWEJ O HALE GIMNASTYCZNĄ ORAZ KOMPLEKS LEKKOATLETYCZNY				
dz. nr 221/6,obręb Bukowiec, gm. Bukowiec				
JEDNOSTKA PROJEKTOWA				
PRACOWNIA ARCHITEKTONICZNA PRZEMYSŁAW REIWER ul. Ikara 3/24 86-300 Grudziądz, Polska				

FAZA				
PROJEKT WYKONAWCZY				
BRANŻA				
KONSTRUKCYJNA				
NAZWA RYSUNKU				
STOPA ST5				
FUNKCJA	IMIĘ I NAZWISKO	NR UPRAWNIENI	SPECJALNOŚĆ	PODPIS
PROJEKTOWAŁ	mgr inż. Iwona Salamon	KUP/0080/POOK/09	Konstr.-bud.	
SPRAWDZIŁ	mgr inż. Paweł Bortzon	KUP/0089/POOK/12	Konstr.-bud.	
DATA	30.12.2019	NR RYSUNKU	K124	REWIZJA
		A		SKALA RYSUNKU
				1:25