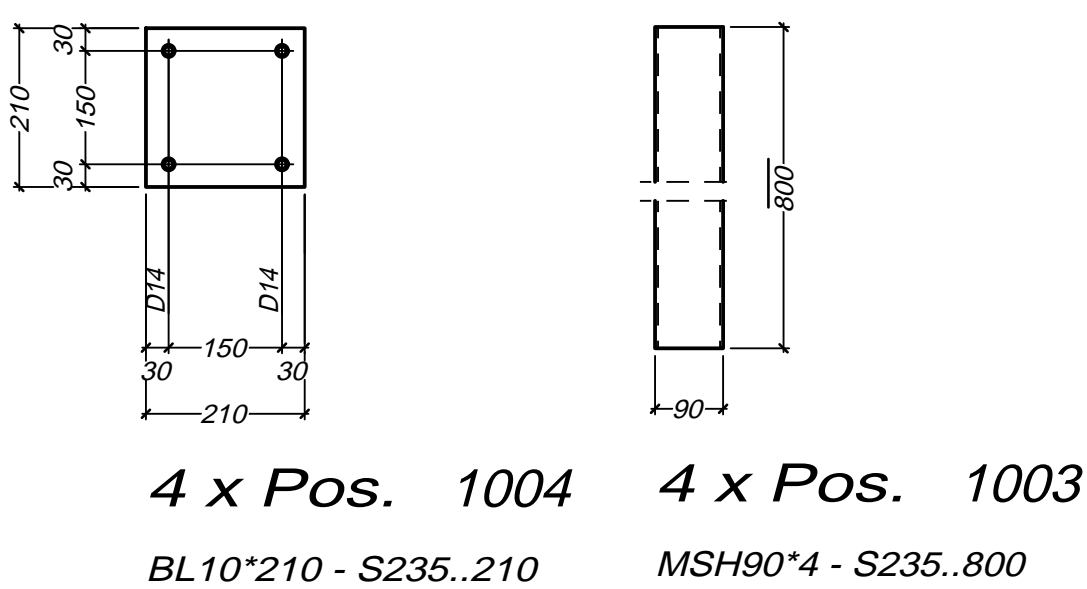


Widok 100, D-D

Widok 100, A-A



4 x Pos. 1004

BL10\*210 - S235..210

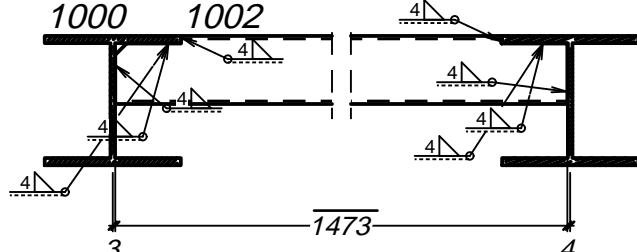
4 x Pos. 1003

MSH90\*4 - S235..800

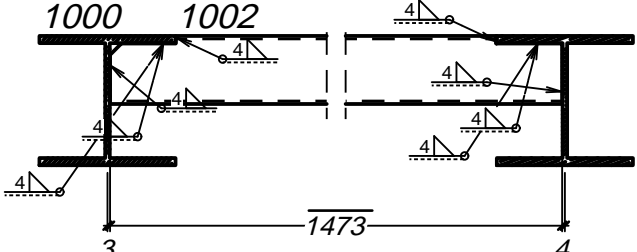
**\*\* Zest. dla jednego el. wysy\*kowego-Poz.100** Suma **1 X Wykonaa**

Nr.	Tnr	Poz.	Nazwa	Sztuk	Profil	Materia <sup>3</sup>	D <sup>3</sup> ugodeł	Waga	Ozn.
1	1	100	Slup	1	HEA180	S235	6156	218.54	
2	1	1000	Slup	1	HEA180	S235	6156	218.54	
3	1	1001	Slup	1	MSH90*4	S235	1473	15.75	
4	1	1002	Slup	4	MSH90*4	S235	1473	63.01	
5	1	1003	Slup	4	MSH90*4	S235	800	34.22	
6	1	1004	DYwiga	4	BL10*210	S235	210	13.85	
Waga ca*kowita (kg)								563.90	
Gabaryty (W x S x D): 981 x 1690 x 6226									

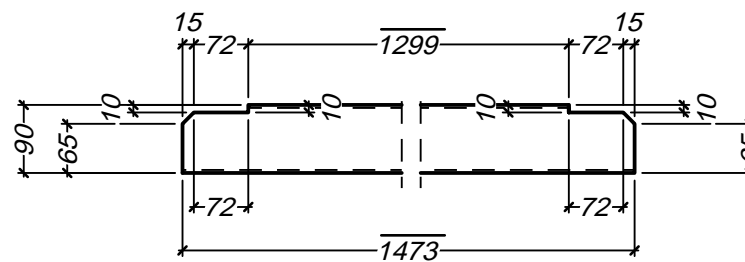
Sztuk	Eruby	Norma	Materia <sup>3</sup>	Waga	Ozn.
16	FIS_AM12*120		gvz		Monta2,owe



Przekrój 100, C-C

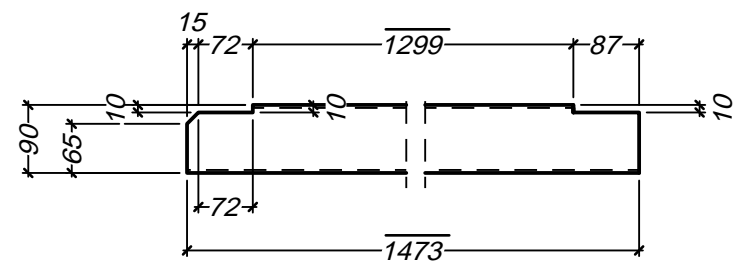


Przekrój 100, B-B



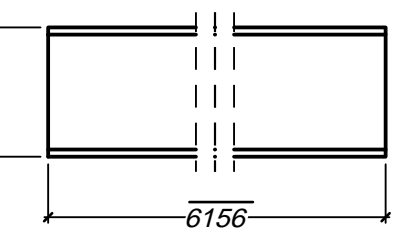
1 x Pos. 1001

MSH90\*4 - S235..1473



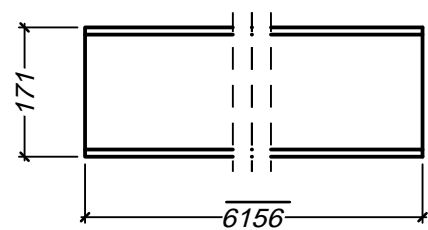
4 x Pos. 1002

MSH90\*4 - S235..1473



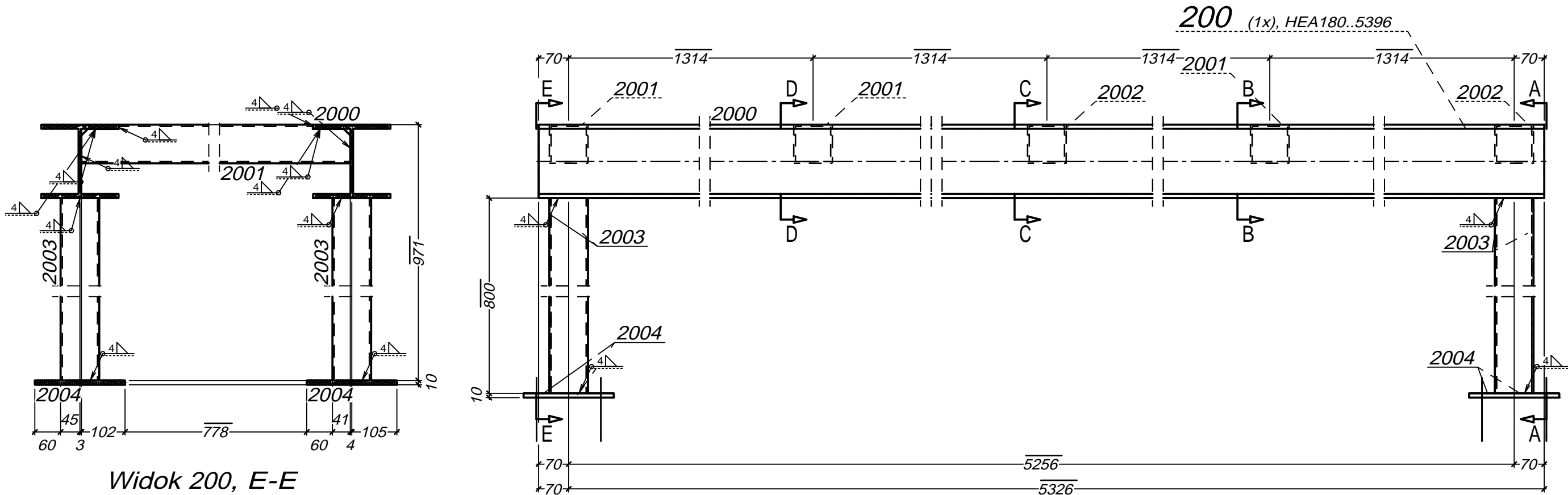
1 x Pos. 1000

HEA180 - S235..6156



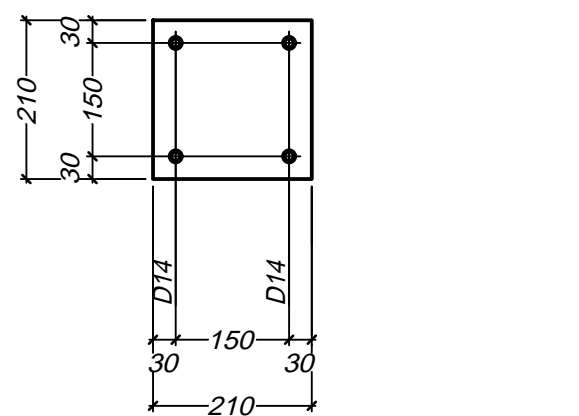
1 x Pos. 100

HEA180 - S235..6156



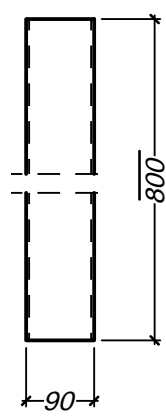
Widok 200, E-E

Widok 200, A-A



4 x Pos. 2004

BL10\*210 - S235..210



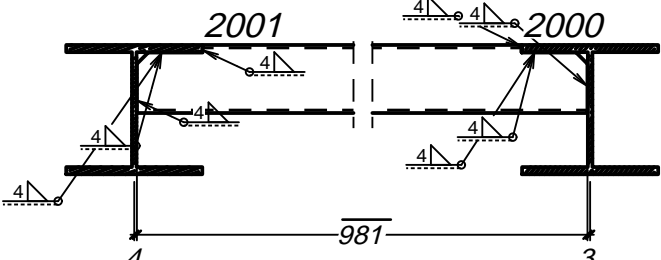
4 x Pos. 2003

MSH90\*4 - S235..800

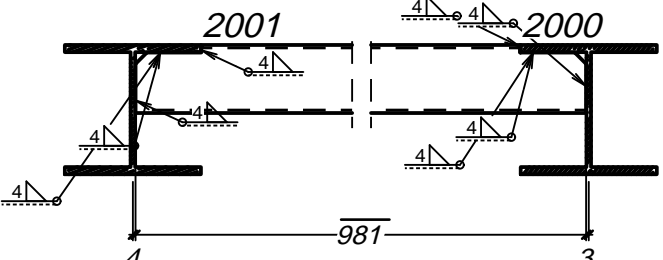
**\*\* Zest. dla jednego el. wysy\*kowego-Poz.200** Suma **1 X Wykonaa**

Nr.	Tnr	Poz.	Nazwa	Sztuk	Profil	Materia <sup>3</sup>	D <sup>3</sup> ugodeł	Waga	Ozn.
1	2	200	Slup	1	HEA180	S235	5396	191.56	
2	2	2000	Slup	1	HEA180	S235	5396	191.56	
3	2	2001	Slup	3	MSH90*4	S235	981	31.47	
4	2	2002	Slup	2	MSH90*4	S235	981	20.98	
5	2	2003	Slup	4	MSH90*4	S235	800	34.22	
6	2	2004	DYwiga	4	BL10*210	S235	210	13.85	
Waga ca*kowita (kg)								483.64	
Gabaryty (W x S x D): 981 x 1198 x 5466									

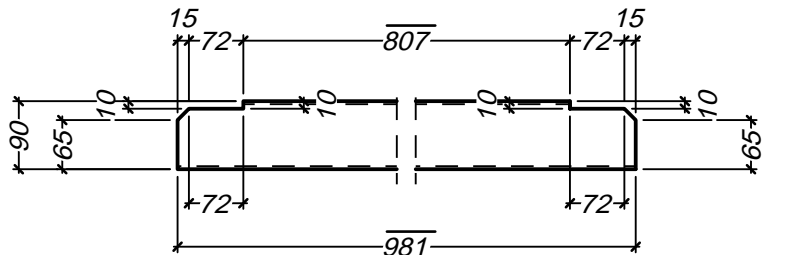
Sztuk	Eruby	Norma	Materia <sup>3</sup>	Waga	Ozn.
16	FIS_AM12*120		gvz		Monta2,owe



Przekrój 200, D-D

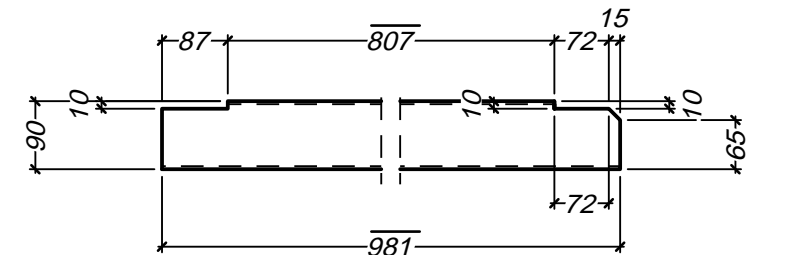


Przekrój 200, B-B



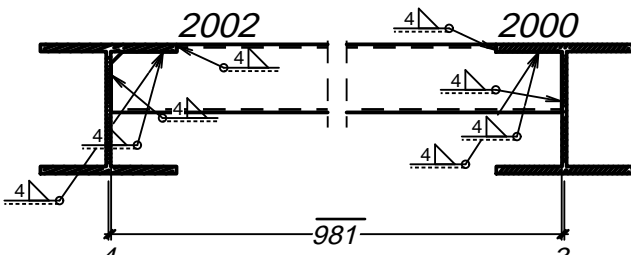
3 x Pos. 2001

MSH90\*4 - S235..981

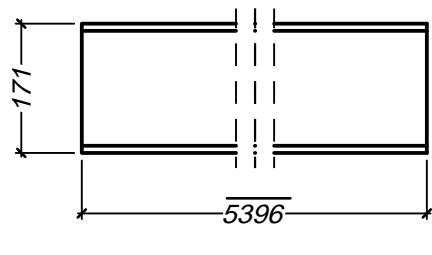


2 x Pos. 2002

MSH90\*4 - S235..981

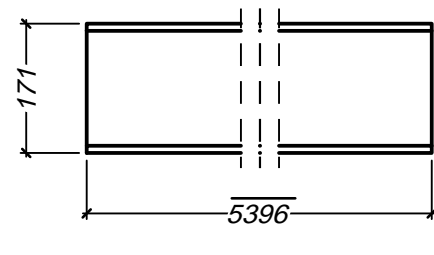


Przekrój 200, C-C



1 x Pos. 2000

HEA180 - S235..5396



1 x Pos. 200

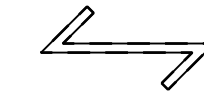
HEA180 - S235..5396

#### UWAGA:

- Jezeli nie zaznaczono inaczej, spoiny wykonac jako pachwinowe.  
a=0,7 gr. laczonych elementow w przypadku spoin jednostronnych.  
a=0,5 gr. laczonych elementow w przypadku spoin dwustronnych.
- Nie oznaczone spoiny czolowe wykonac na pelen przekroj cienszego z elementow.
- Przed montazem konstrukcji nalezy sprawdzic zgodnosc wykonania fundamentow z projektem.
- Po dokreceniu srub fundamentowych podkladki z blachy nalezy przyspawac do blachy podstawy.
- Na blachy czolowe stosowac blachy uniwersalne
- Blachy czolowe nalezy sprawdzic, czy nie maja rozwarstwien.
- Jezeli nie opisano inaczej polaczenia doczolowe sprezyae sila 0.5So i 0.5Mo.
- Dopuszcza sie wykonanie rygli wytlacznie z tolerancja ujemna.
- Widok kratki pomostowej:  
a) widziany z do\*u  
b) widziany z gory

a) widziany z do\*u

b) widziany z gory



DATA	REWIZJA	OPIS ZMIAN	ZMIENIACY
30.12.2019	A	WYDANIE PODSTAWOWE	I.S

INWESTOR	GMINA BUKOWIEC Ceynowy 14, 86-122 Bukowiec
----------	---

OBIEKT	Rozbudowa istniej*cego budynku szko*ly podstawowej o hale gimnastyczn* oraz kompleks lekkoatletyczny (zadaszenie nr1) dz. nr 221/6, obręb Bukowiec, gmina Bukowiec
--------	---

JEDNOSTKA PROJEKTOWA	PRACOWNIA ARCHITEKTONICZNA Przemysław Reiwer ul. Ikara 3/24, 86-300 Grudziadz tel. 781 996 700 NIP: 8762328631, REGON: 341544500
----------------------	--

FAZA	PROJEKT WYKONAWCZY
------	--------------------

BRANZA	KONSTRUKCYJNA
--------	---------------

NAZWA RYSUNKU	Poz.300,301
---------------	-------------

FUNKCJA	IMIE I NAZWISKO	NR UPRAWNIEN	SPECJALNOSC	PODPIS
PROJEKTOWA	mgr inż. Iwona Salamon	KUP0080POOK09	Konstr. - Bud.	

DATA	NR RYSUNKU	REWIZJA	SKALA RYSUNKU
30.12.2019	K300	A	1:10