

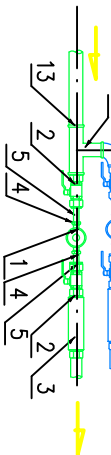
Zestawienie pomieszczeń patenu		
Nr	Nazwa	Pow.
0.1	Wiatrołap 1	6,08 m²
0.2	Magazyn	5,08 m²
0.3	Sala nr 2	72,31 m²
0.4	WC 2	13,93 m²
0.5	Sala nr 1	72,44 m²
0.6	WC 1	13,93 m²
0.7	Pralnia suszalnia	17,76 m²
0.8	WC niepełnosprawny	4,40 m²
0.9	Zmywalnia	11,71 m²
0.10	Wiatrołap 2	7,19 m²
0.11	WC 3	13,95 m²
0.12	Sala nr 3	72,45 m²
0.13	WC 4	13,95 m²
0.14	Sala nr 4	72,45 m²
0.15	Sala nr 5- opcja	79,41 m²
0.16	WC 5	13,93 m²
0.17	Mycie termosów i wózków	5,66 m²
0.18	Pom. gosp.	2,76 m²
0.19	Przygotowania warzyw	5,42 m²
0.20	Przygotowania mięsa i	4,95 m²
0.21	Kuchnia	6,43 m²
0.22	Pokoje dydaktyka	15,05 m²
0.23	Pokoje konsultacji / nauczania	11,33 m²
0.24	indywidualnego	7,77 m²
0.25	Pom. socjalne 1	3,04 m²
0.26	WC	45,42 m²
0.27	Przygotowania misa i ryb	6,02 m²
0.28	Przygotowania misa i ryb	6,02 m²
0.29	Wiatrołap 3	3,67 m²
0.30	Jala	3,47 m²
0.31	Pom. socjalne	6,14 m²
0.32	WC 6	2,93 m²
0.33	Magazyn suchy	3,22 m²
0.34	Kuchnia	66,28 m²
0.35	Archiwum	2,41 m²
0.36	Korytarz	64,28 m²
Suma ogólna: 36		747,25 m²

OZNACZENIA

- proj. instalacje zimnej wody
- proj. instalacje wody p.poz.
- proj. instalacje ciepłej wody
- proj. instalacje cyrkulacji c.w.u.
- proj. instalacje wody zmieszanej 38 st C
- proj. wpust podłogowy Dn100mm
- proj. wpust podłogowy wg technologii
- proj. pion kanalizacji sanitarniej Ø0,11PVC
- wprowadzony ponad dach i zakończony rurek wentylng Ø0,16PVC (obudowany).
- proj. pion kanalizacji technologicznej Ø0,11PVC
- wprowadzony ponad dach i zakończony rurek wentylng Ø0,16PVC (obudowany).
- proj. hydatant wewnętrzny Ø25,
- wgZ-30mb półsłupowy
- gąsienica proszkowa 6kg
- (szer/wys/gł-740x1040x270mm)

OPOMIAROWANIE "A" INSTALACJA SOCIALNO-BYTOKA:

- 1) Wodomierz typu ALTAIR V3 Dn32mm firmy Micromet
- 2) Zawór grzybkowy 1 1/2" (Dn40mm) gwintowany
- 3) Zawór antyoskazykowy BA 2760 Dn40mm
- 4) Łącznik wodomierza
- 5) Nierętko łącznika wodomierza
- 6) Trójkąt słodowy ocynkowy Dn50mm



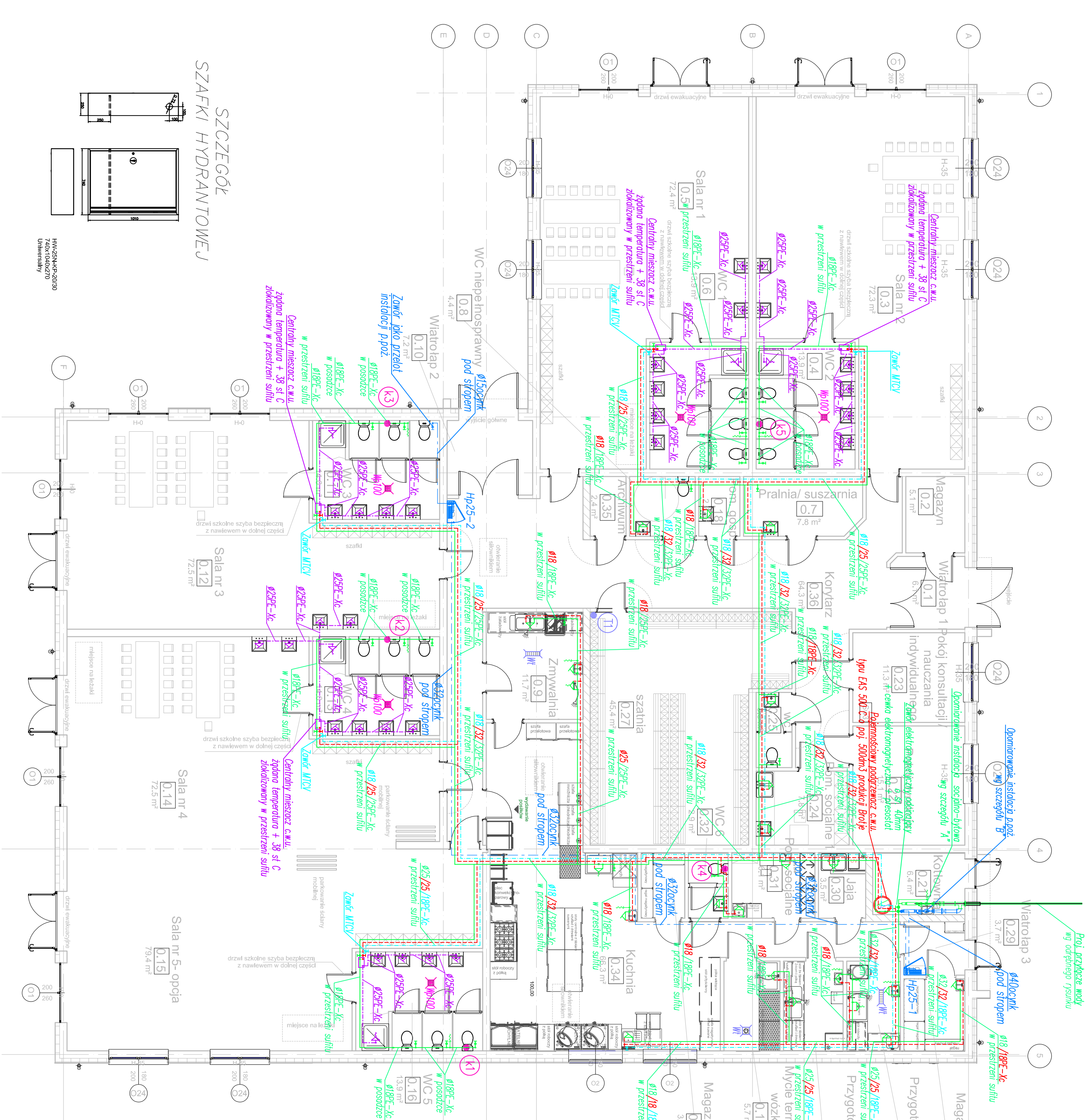
OPOMIAROWANIE "B" INSTALACJA P.POZ:

- 7) Wodomierz typu ALTAIR V3 Dn32mm firmy Micromet
- 8) Zawór grzybkowy 1 1/2" (Dn40mm) gwintowany
- 9) Zawór antyoskazykowy BA 2760 Dn40mm
- 10) Łącznik wodomierza
- 11) Nierętko łącznika wodomierza
- 12) Redukcja Dn50/40mm
- 14) Kolano 90 Dn40mm

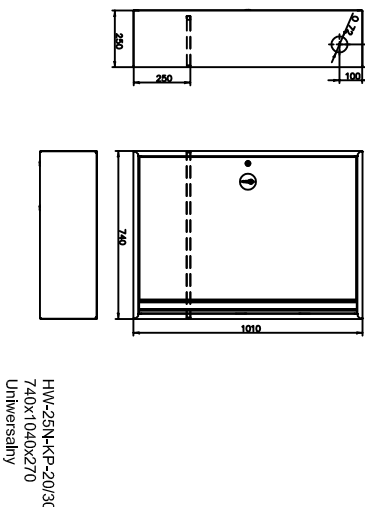
Zgodnie z PN EN 1717 należy zainstalować zawory antyoskazykowe typu:

- HD przed zaworami czepalnymi ze złączką
- HD przed bateriami natryskowymi
- EA przed pojemnościowym podgrzewaczem wody
- BA przed wodomierzem o średnicy zgodnej z przewodem.

UWAGA:
W kuchni i pom. zmywczeni zastosować boterie z wylewkami wyciągowymi.



SZCZEGÓŁ SZAFKI HYDRANTOWEJ



INWESTOR:			
20.12.2019	A	WYKONIE PODSTAWOWE	W. R.
GMINA BUKOWIEC			
Cejnowy 14, 86-122 Bukowiec			
OBJEKT:			
BUDOWA PRZEDSZKOŁA W BUKOWCU			
dz. nr 158/4 obręb Bukowiec, gm. Bukowiec			
JEDNOSTKA PROJEKTOWA:			
PRACOWNIA ARCHYTEKTONICZNA			
Przemysław Rejwer			
ul. Ikara 3/24, 86-300 Grudziądz			
tel.: 781-996-700;			
NIP: 8762328631; REGON: 341544500			
FAZA:			
PROJEKT BUDOWLANY			
BRANŻA:			
SANITARNA			
NAZWA RYSUNKU:			
RZUT PRZYZIEMIEMIA WEWNĘTRZNA INSTALACJA WOD.-KAN.			
FUNKCJA		IMIĘ NAZWISKO	NR UPRAWNIENI
PROJEKTOWAL		mgr inż. Maciej Daniel	SP.1734/21/2010/2
SPRAWDZAL		mgr inż. Karol Stanowski	KUP.0657/PO.03.10
OPROJEKOWAL		inż. Jacek Wojtkowski	
DATA		NR RYSUNKU	REWIZJA
20.12.2019		SW-02	1:100