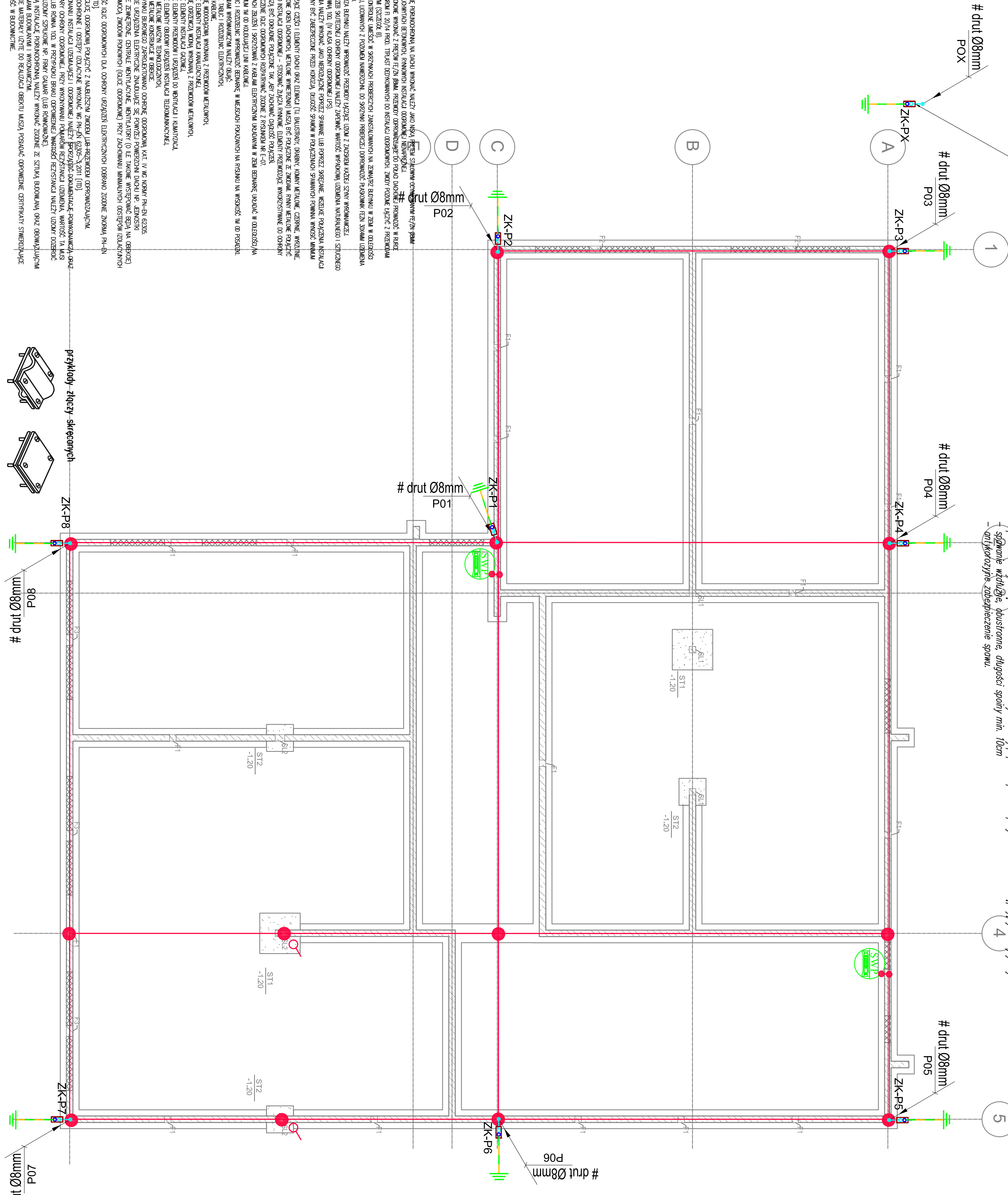


RZUT  
FUNDAMENTÓW

- UWAGA!
- Wykazane na rys. materiały są jedynie referencyjnymi i dopuszczalne są materiały innych producentów zgodnie z normą PN-EN IEC 62561-2:2018-04.
  - Dopuszczalne jest łączenie odcinków bednarki ocynkowanej poprzez spawanie przy zachowaniu następujących wytycznych:
    - spawanie wzdlużne, płużne, długosi, spoiny min. 10cm
    - antykorozyjne zabezpieczenie spoiny.



LEGENDA			
Nazwa	Symbol	Liczba [szt.]	
Proj. przewód doprowadzający – drut siłowy ocynkowany Ø8mm, P0x – numer przewodu doprowadzającego	# drut Ø8mm POX	8 szt.	
Proj. zosiek probierczy (budowa złącza kontrolnego z wzmożoną pokrywą do zbudowy w gruncie w zestawie ze złączem kontrolnym typ 2 4448)	ZK-PX	8 szt.	
Proj. miejsce udziśpienia uziomu dla uziemia odromnionych, roboczych wyrównawczych (bednarka FeZn 30x4 wprowadzić ponad posadzkę na wys. 1m)	SWP	2 szt.	
Proj. uziom fundamentowy z bednarki FeZn 30x4mm	—	—	
Proj. podłączenie spawane	•	—	
Proj. uziemiaie stopy fundamentowej	⊗	—	

BIURO BRANŻOWE / BRANCH DESIGN :

INSTALACJE ELEKTRYCZNE:  
**Biuo Projektu**  
"ENGINEERING" M. ROBAECZEWSKI  
86-300 Gudzisz Gdzisz Gdzisz 101 tel. 48 504-581-584

INWESTOR:  
GMINA BUKOWIEC  
ul.Ceynowy 14, 86-122 Bukowiec

OBIEKT  
BUDOWA PRZEDSZKOLA W BUKOWCU  
dz.nr 156/4, 158/1, 158/3, obręb Bukowiec,  
gm. Bukowiec

FAZA  
PROJEKT BUDOWLANY

CZĘŚĆ  
INSTALACJE ELEKTRYCZNE  
www.domyprojektu.pl  
ZESPOŁ PROJEKTOWY / DESIGN TEAM  
PROJEKTANT  
mgr inż. Michał Robaczewski  
KUP0076/P00E/12  
SPRAWDZAJĄCY  
mgr inż. Włodzisław Patrzyński  
KUP0069/P00E/10  
RYSUNEK / DWG

PLAN INSTALACJI UZIEMIĄCEJ  
- RZUT FUNDAMENTÓW

SKALA	DATA DATE	DATA REWIZJI / REV. DATA
1:100	20.12.2019	
ROD. TEMATU	FAZA	BRANŻA
ENG-66	PB	Elektryczna
PEŁNY NAZWIŚCIE RYSUNKU		

E-06

Niniejszy dokument nie może być użyty do innych celów niż te, dla których został opracowany oraz dla których firma "ENGINEERING" została wybrana jako Wykonawca. Firma "ENGINEERING" nie ponosi odpowiedzialności w przypadku wykorzystania niniejszego dokumentu przez jakąkolwiek inną stronę niż Zamawiający. This document should not be relied on or used in circumstances other than those for which it was originally prepared and for which "ENGINEERING" was commissioned. "ENGINEERING" accepts no responsibility for this document to any other party other than the person by whom it was commissioned.