

Elewacja od strony urzędu gminy

1 : 100



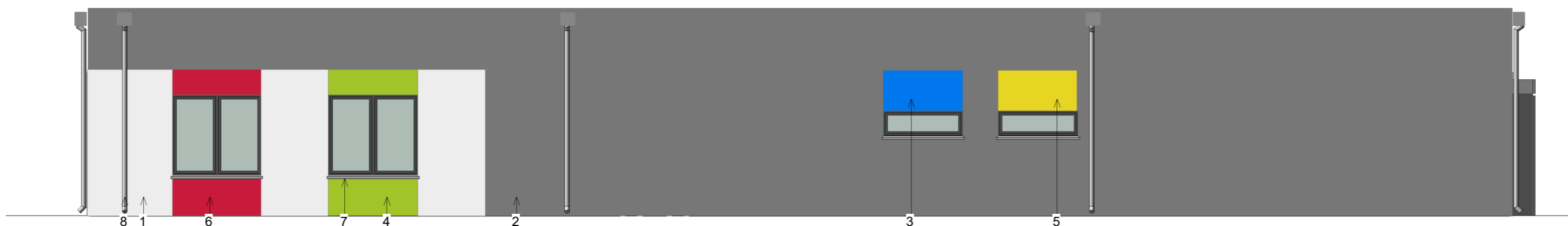
Elewacja od strony parkingu

1 : 100



Elewacja od strony wjazdu

1 : 100



Elewacja od strony chodnika

1 : 100

- 1 - tynk cienkowarstwowy kolor RAL 9018 biały popielaty
- 2 - tynk cienkowarstwowy kolor RAL 9023- srebrny ciemny
- 3 - tynk cienkowarstwowy kolor RAL 5015
- 4 - tynk cienkowarstwowy kolor RAL 6018
- 5 - tynk cienkowarstwowy kolor RAL 1021
- 6 - tynk cienkowarstwowy kolor RAL 2002
- 7 - stolarka drzwiowa i okienna kolor RAL 7024 - szary grafitowy
- 8 - obróbka blacharska kolor RAL 9006 - szary

UWAGA:
PRZED ZAMÓWIENIEM FARBY NA CAŁY OBIEKT NALEŻY WYKONAĆ PRÓBĘ
KOLORYSTYCZNĄ



±0,00 = 97,60 m n.p.m. = p.p.p

20.12.2020	A	WYDANIE PODSTAWOWE	W. R.
INWESTOR: GMINA BUKOWIEC Ceynowy 14, 86-122 Bukowiec			
OBIEKT: BUDOWA PRZEDSZKOLA W BUKOWCU dz. nr 158/4, 158/1, 158/3 obręb Bukowiec, gm. Bukowiec			
JEDNOSTKA PROJEKTOWA: PRACOWNIA ARCHITEKTONICZNA Przemysław Reiwer ul. Ikara 3/24; 86-300 Grudziądz tel.: 781-996-700; NIP: 8762328631; REGON: 341544500			
FAZA: PROJEKT BUDOWLANY			
BRANŻA: ARCH.-KONSTR.			
NAZWA RYSUNKU: ELEWACJE			
FUNKCJA	IMIĘ I NAZWISKO	NR UPRAWNIEN SPECJALNOŚĆ	PODPIS
PROJEKTOWAŁA	mgr inż. arch. Anna Szulc	UAN-IV/8346/126/TO/88	Arch.
SPRAWDZIŁA	mgr inż. arch. Elżbieta Grochocka	UAN-IV/8346/229/TO/87-88	Arch.
OPRACOWAŁA	mgr inż. arch. Martyna Kuszyńska		Arch.
OPRACOWAŁA	mgr inż. arch. Martyna Borek		Arch.
DATA 20.12.2020	NR RYSUNKU A4	REWIZJA	SKALA RYSUNKU 1:100