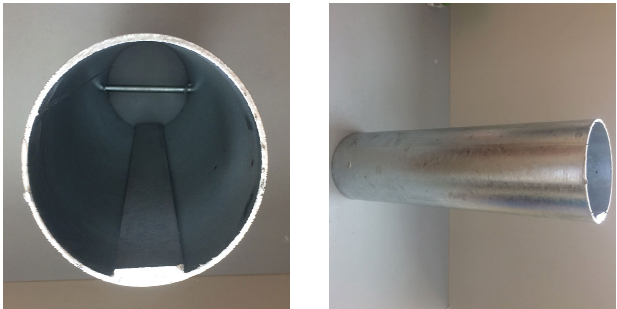
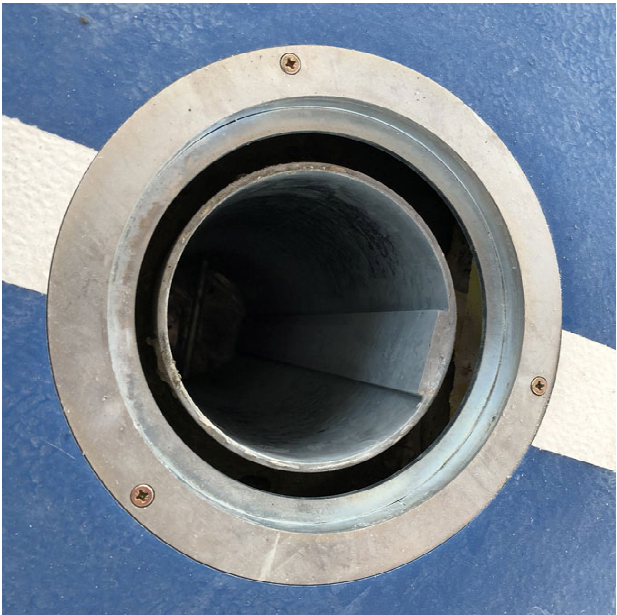


## TULEJA MONTAŻOWA



### ■ Opis produktu

Tuleja montażowa słupka do tenisa ziemnego profesjonalnego. Przeznaczona do mocowania aluminiowych słupków do tenisa. Wykonana ze stali z rury okrągłej, zabezpieczona przed korozją poprzez cynkowanie ogniowe, łatwa w montażu.

### ■ Dodatkowe informacje

Wysokość 50cm

20.12.2019	A	WYDANE PODSTAWOWE	W, R
INWESTOR: <b>GMINA BUKOWIEC</b> Ceynowy 14, 86-122 Bukowiec			
OBJEKT: ROZBUDOWA ISTNIEJĄCEGO BUDYNKU SZKOŁY PODSTAWOWEJ O HALE GIMNASTYCZNĄ ORAZ KOMPLEKS LEKKOATLETYCZNY dz. nr 221/6, obręb Bukowiec, gm. Bukowiec			
JEDNOSTKA PROJEKTOWA: <b>PRAĆOWNIA ARCHITEKTONICZNA</b> Przemysław Reiter ul. Ikara 3/24, 86-300 Gniezdź tel.: 781-996-700 NIP: 8762328631; REGON: 341544500			
FAZA: <b>PROJEKT WYKONAWCZY</b>			
BRANŻA: <b>ARCHITEKTONICZNA</b>			
NAZWA RYSUNKU: <b>TULEJA MONTAŻOWA</b>			
FUNKCJA	IMIĘ I NAZWISKO	NR UPRAWNIENI SPECJALNOŚĆ	PODPIS
PROJEKTOWA LA	mgr inż. arch. Anna Szulc	UWAW1346/2010-08	Arch.
SPRAWOZD LA	mgr inż. arch. Ełżbieta Gruchocińska	UWAW1346/2010-08	Arch.
OPRACOWA LA	mgr inż. arch. Marianna Kozłowska		Arch.
OPRACOWA LA	mgr inż. arch. Marianna Borek		Arch.
DATA <b>20.12.2019</b>	NR RYSUNKU	REWIZJA	SCHEMAT