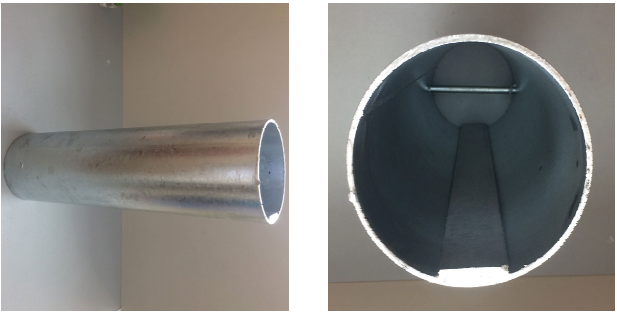
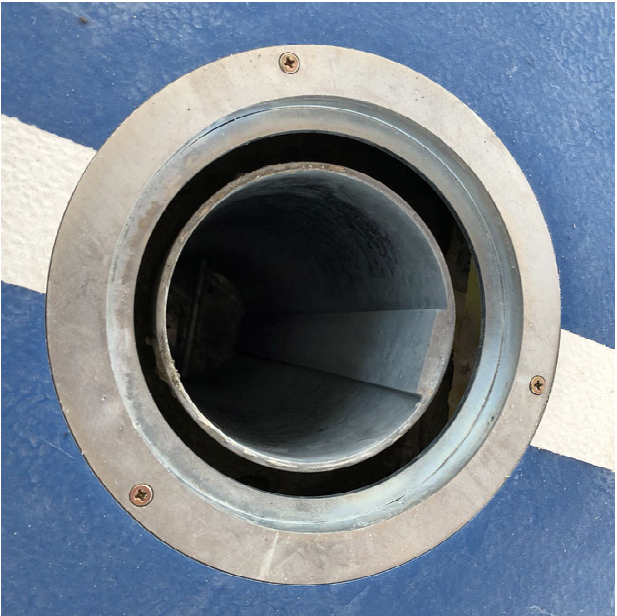


TULEJA MONTAŻOWA SŁUPKA  
PROFESJONALNEGO/TURNIEJOWEGO



- **Opis produktu**  
Tuleja montażowa słupka aluminiowego profesjonalnego oraz turniejowego. Przeznaczona do mocowania aluminiowych słupków do siatekówki z naciągłem wewnętrznym. Wykonana ze stali z rury okrągłej, zabezpieczona przed korozją poprzez cynkowanie ogniowe, łatwa w montażu.
- **Dodatkowe informacje**  
Wysokość 50cm

20.12.2019		A	WYDANE PODSTAWOWE		W, R	
INWESTOR:						
GMINA BUKOWIEC Ceynowy 14, 86-122 Bukowiec						
OBIEKT:						
ROZBUDOWA ISTNIEJĄCEGO BUDYNKU SZKOŁY PODSTAWOWEJ O HALE GIMNASTYCZNĄ ORAZ KOMPLEKS LĘKKOATLETYCZNY dz. nr 221/6, obręb Bukowiec, gm. Bukowiec						
JEDNOSTKA PROJEKTOWA:						
PRACOWNIA ARCHITEKTONICZNA Przemysław Reiter ul. Ikara 3/24, 86-300 Gudziądz tel.: 781-996-700 NIP: 8762328631, REGON: 341544500						
FAZA:						
PROJEKT WYKONAWCZY						
BRANŻA:						
ARCHITEKTONICZNA						
NAZWA RYSUNKU:						
TULEJA MONTAŻOWA SŁUPKA						
FUNKCJA		IMIĘ I NAZWISKO	NR UPRAWNIENI	N. SPECJALNOŚĆ	PODPIS	
PROJEKTOWA	LA	mgr inż. arch. Anna Szulc	UAH419346/2010-08	Arch.		
SPRAWOZD	LA	mgr inż. arch. Ełżbieta Gruchocińska	UAH419346/2010-08-08	Arch.		
OPRACOWA	LA	mgr inż. arch. Marianna Kozłowska		Arch.		
OPRACOWA	LA	mgr inż. arch. Marianna Borek		Arch.		
DATA		20.12.2019	NR RYSUNKU	REWIZJA	SCHEMAT	