

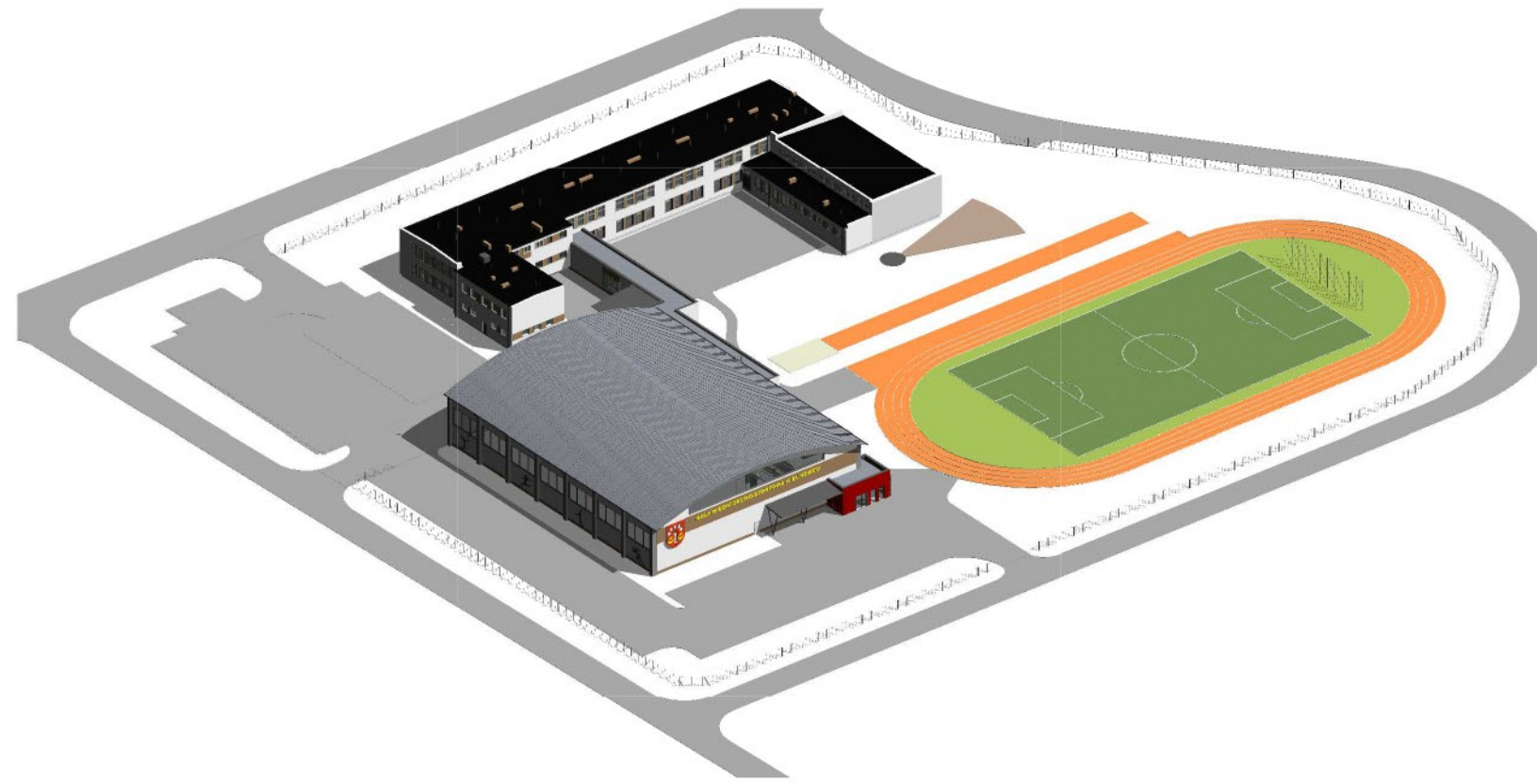


Elewacja pn.-zach.
1 : 100

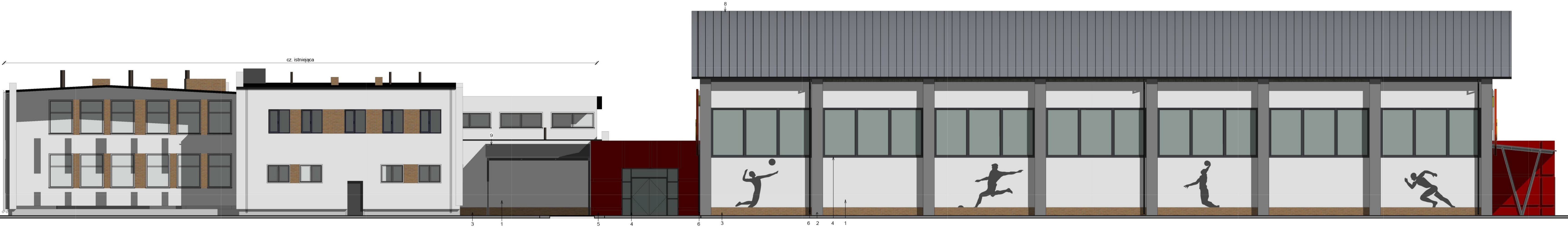


Elewacja pd-wsch.
1 : 100

- 1 - tynk cienkowarstwowy kolorRAL 9018 - biały popielaty
2 - tynk cienkowarstwowy kolor RAL 9007 - srebrny ciemny
3 - wykończenie ścian fundamentowych - kamień elewacyjny
4 - stolarka drzwiowa i okienna kolor RAL 7024 - szary grafitowy
4a - drzwi pełne kolor RAL 9006 - srebrny
5 - kasetony kolor RAL 3020 - czerwony
6 - obróbka blacharska kolor RAL 7024 - szary grafitowy
7 - ściana murowana RAL 9006 - srebrny aluminiowy
8 - membrana/ folia PE + blacha na rąbek
9 - blacha trapezowa kolor RAL 7024 - szary grafitowy



Elewacja pd-zach.
1 : 100



Elewacja pn.-wsch.
1 : 100

20.12.2019		A	WYDANE PODSTAWOWE		W. R.				
INWESTOR:									
GMINA BUKOWIEC									
Ceynowy 14, 86-122 Bukowiec									
OBIEKT:									
ROZBUDOWA ISTNIEJĄCEGO BUDYNKU SZKOŁY PODSTAWOWEJ O HALE GIMNASTYCZNĄ ORAZ KOMPLEKS LEKKOATLETYCZNY									
dz. nr 221/6, obręb Bukowiec, gm. Bukowiec									
JEDNOSTKA PROJEKTOWA:									
PRACOWNIA ARCHITEKTONICZNA									
Przemysław Reiwer									
ul. Ikara 3/24; 86-300 Grudziądz									
tel.: 781-998-700;									
NIP: 8762328631; REGON: 341544500									
FAZA:									
PROJEKT WYKONAWCZY									
BRANŻA:									
ARCHITEKTONICZNA									
NAZWA RYSUNKU:									
ELEWACJE									
FUNKCJA		IMIĘ I NAZWISKO		NR UPRAWNIEN		SPECJALNOŚĆ		PODPIS	
PROJEKTOWAŁA		mgr inż. arch. Anna Szulc		UAM/NW/1451367081		Arch.			
SPRAWDZIŁA		mgr inż. arch. Edyta Gruchala		UAM/NW/1451367081/08		Arch.			
OPRACOWAŁA		mgr inż. arch. Marlena Kozłowska				Arch.			
OPRACOWAŁA		mgr inż. arch. Marlena Borek				Arch.			
DATA		NR RYSUNKU		REWIZJA		SKALA RYSUNKU			
20.12.2019		AK6				1:100			