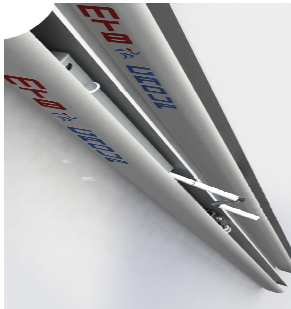
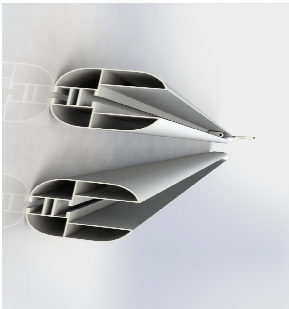
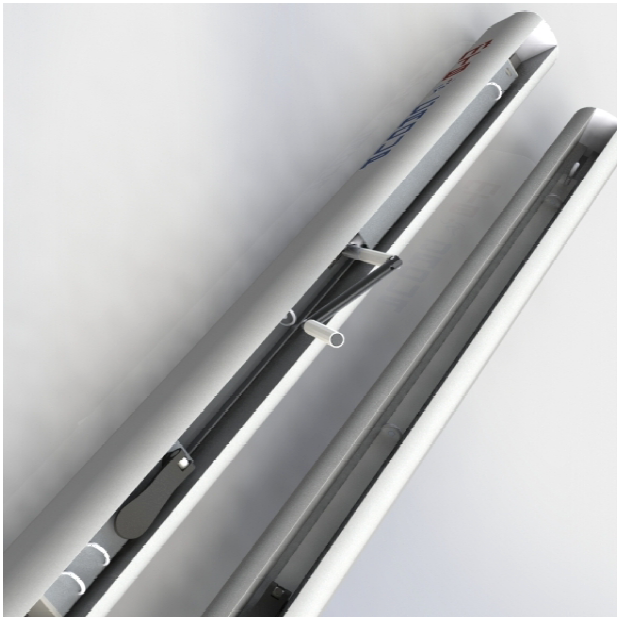


SŁUPKI DO SIATKÓWKI PROFESJONALNE



■ Opis produktu

Słupki do siatkówki aluminiowe profesjonalne, wielofunkcyjne, profil aluminiowy, owalny 100/120 mm wzmocniony, mocowane w tulejach. Mechanizm naciągowy śrubowy, przesuwany z zastosowaniem mimośrodowo, wewnętrz słupka. Pięć punktów mocowania siatki do naciągu na każdym słupku. Płynna regulacja wysokości siatki.

■ Dodatkowe informacje

Każdy słupek posiada możliwość obustronnego montażu mechanizmu naciągowego co umożliwia wykorzystanie go jako słupek pośredni.

20.12.2019	A	WYDANE PODSTAWOWE	W, R
INWESTOR:			
GMINA BUKOWIEC			
Ceynowy 14, 86-122 Bukowiec			
OBIEKT:			
ROZBUDOWA ISTNIEJĄCEGO BUDYNKU SZKOŁY PODSTAWOWEJ O HALE GIMNASTYCZNĄ ORAZ KOMPLEKS LEKKOATLETYCZNY			
dz. nr 221/6, obręb Bukowiec, gm. Bukowiec			
JEDNOSTKA PROJEKTOWA:			
PRACOWNIA ARCHITEKTONICZNA Przemysław Reiter ul. Ikara 3/24, 86-300 Gudziądz tel.: 781-996-700 NIP: 876232631; REGON: 341544500			
FAZA:			
PROJEKT WYKONAWCZY			
BRANŻA:			
ARCHITEKTONICZNA			
NAZWA RYSUNKU:			
SŁUPKI DO SIATKÓWKI			
FUNKCJA	IMIĘ I NAZWISKO	NR UPRAWNIENIA SPECJALNOŚĆ	PODPIS
PROJEKTOWA LA	mgr inż. arch. Anna Szulc	UWAWIS46/2010-08	Arch.
SPRAWOZD LA	mgr inż. arch. Ełżbieta Górnicka	UWAWIS46/2010-08	Arch.
OPRACOWA LA	mgr inż. arch. Marianna Kozłowska		Arch.
OPRACOWA LA	mgr inż. arch. Marianna Borek		Arch.
DATA	NR RYSUNKU	REWIZJA	SCHEMAT
20.12.2019			