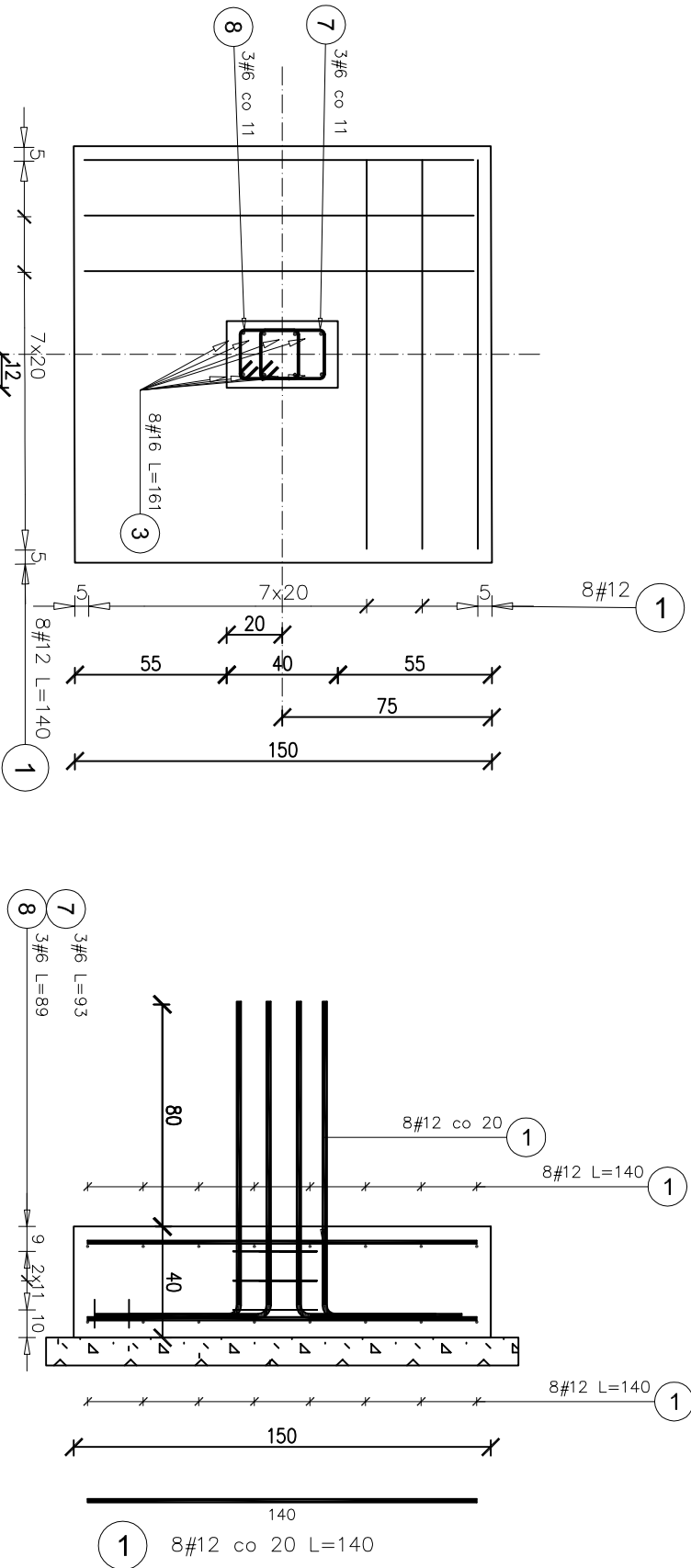
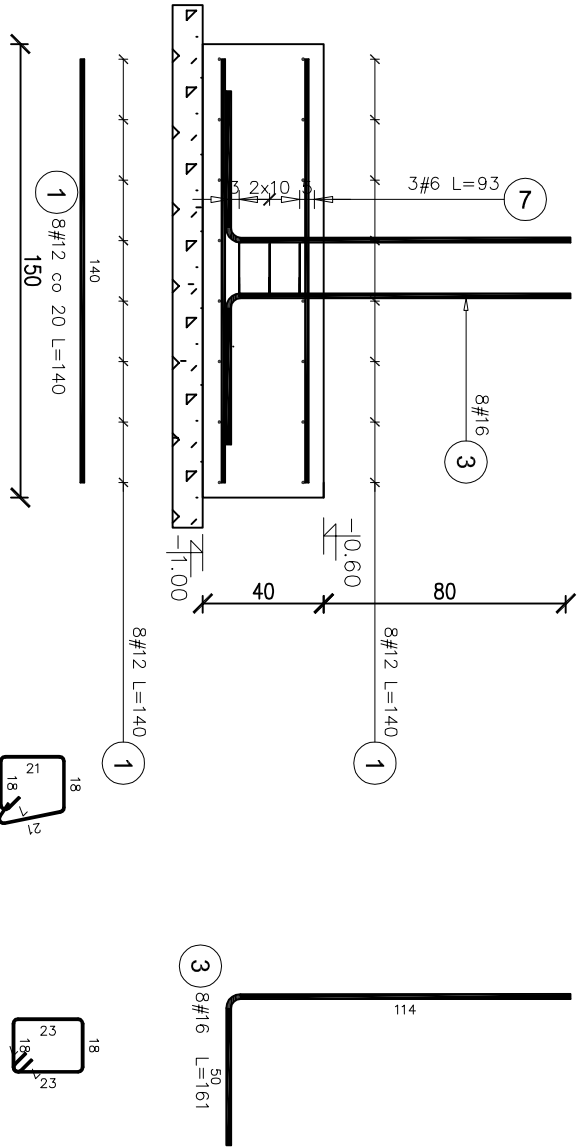


poz. Stopa ST3.1
szt.1



Poz. #	Stal	Długość (cm)	Liczba		Długość łączna (m)		
			w elementach	elementów	ogółem	A-IIIIN # 6	# 12 # 16
1	12	140	32	1	32		44,80
3	16	161	8	1	8		12,88
7	6	93	3	1	3	2,79	
8	6	89	3	1	3	2,67	
Długość wg średnic (m)					5,46	44,80	12,88
Masa 1 m pręta (kg/m)					0,22	0,89	1,59
Masa łączna wg średnic (kg)					1,21	39,78	20,35
Masa łączna wg gatunku stali (kg)						61,34	
Ogółem (kg)						61,34	

UWAGI:
- beton C20/25
- lokalizacja stóp fundamentowych wg rzutu fundamentów - rys. K100

30.12.2019	A	WYDANIE PODSTAWOWE		I.S.
INWESTOR				
GMINA BUKOWIEC				
Ceynowy 14;86-122 Bukowiec				
OBIEKT				
ROZBUDOWA ISTNIEJĄCEGO BUDYNKU SZKOŁY PODSTAWWEJ O HALE GIMNASTYCZNĄ ORAZ KOMPLEKS LEKKOATLETYCZNY				
dz. nr 221/6, obręb Bukowiec, gm. Bukowiec				
JEDNOSTKA PROJEKTOWA				
PRACOWNIA ARCHITEKTONICZNA PRZEMYSŁAW REIWER ul. Ikara 3/24 86-300 Grudziądz, Polska				

FAZA				
PROJEKT WYKONAWCZY				
BRANŻA				
KONSTRUKCYJNA				
NAZWA RYSUNKU				
STOPA ST3.1				
FUNKCJA	IMIĘ I NAZWISKO	NR UPRAWNIENI	SPECJALNOŚĆ	PODPIS
PROJEKTOWAŁ	mgr inż. Iwona Salamon	KUP/0080/POOK/09	Konstr.-bud.	
SPRZĄDZIŁ	mgr inż. Paweł Borczon	KUP/0089/POOK/12	Konstr.-bud.	
DATA	NR RYSUNKU	REWIZJA	SKALA RYSUNKU	
30.12.2019	K125	A	1:25	