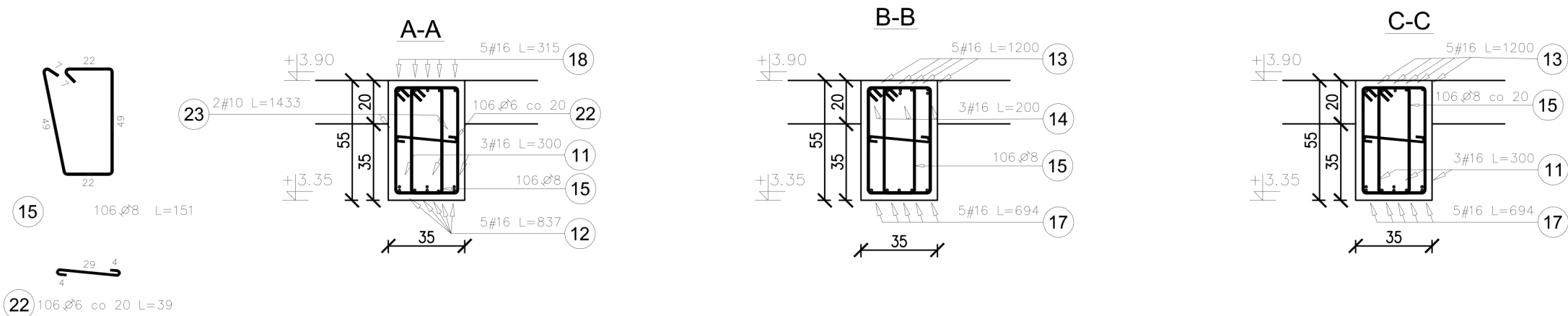
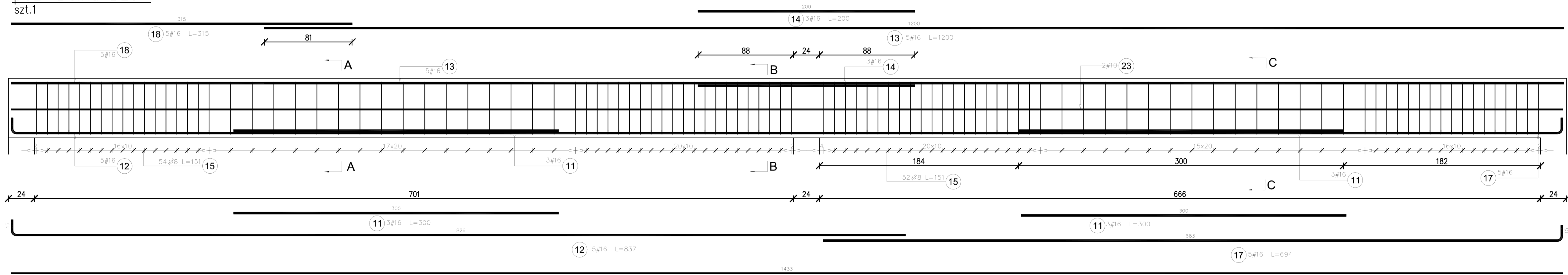
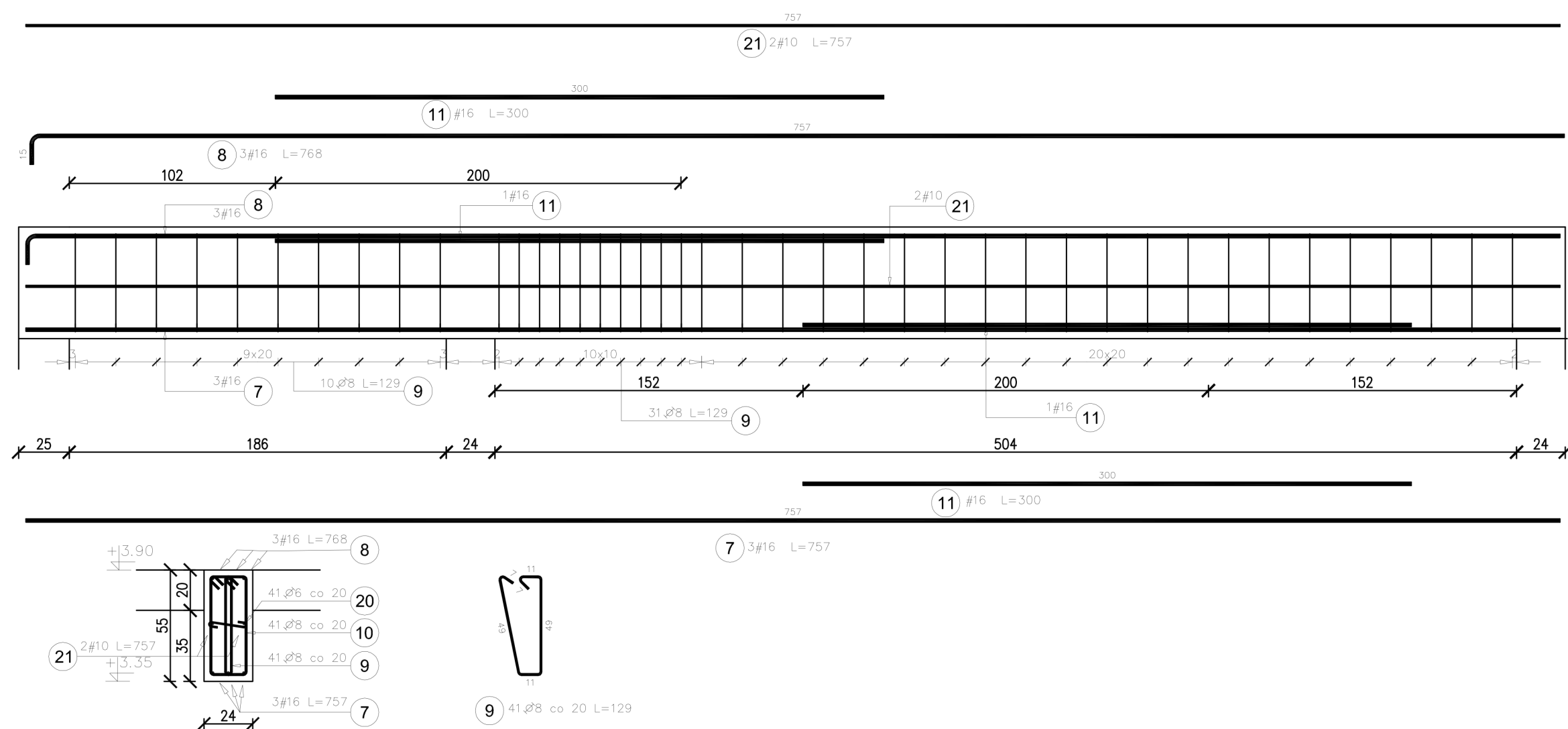


poz. Belka BL5
szt.1



poz. Belka BL8
szt.1



UWAGI:

- beton C20/25
- lokalizacja belek żelbetonowych wg rzutu - rys. K300

24.02.2020	A	WYDANIE PODSTAWOWE	I.S.
------------	---	--------------------	------

INWESTOR	GMINA BUKOWIEC
----------	----------------

86-122 Bukowiec; Ceynowy 14

OBIEKT	BUDOWA PRZEDSZKOLA W BUKOWCU
--------	------------------------------

dz. ew 158/4, 158/1; 158/3 obr. Bukowiec, gm. Bukowiec

JEDNOSTKA PROJEKTOWA

PRACOWNIA ARCHITEKTONICZNA
Przemysław Reiwer
ul. Ikara 3/24; 86-300 Grudziądz
tel.: 781-996-700
NIP: 8762328631; REGON: 341544500

FAZA	PROJEKT WYKONAWCZY
------	--------------------

BRANŽA	KONSTRUKCYJNA
--------	---------------

NAZWA RYSUNKU	BELKA BL8;BL5
---------------	---------------

FUNKCJA	IMIĘ I NAZWISKO	NR UPRAWNIENI	SPECJALNOŚĆ	PODPIS
PROJEKTOWAŁ	mgr inż. Iwona Salamon	KUP/0080/POOK/09	Konstr.-bud.	
SPRWADZIŁ	mgr inż. Paweł Borczonek	KUP/0089/POOK/12	Konstr.-bud.	

DATA 30.12.2019	NR RYSUNKU K202	REWIZJA A	SKALA RYSUNKU 1:25
--------------------	--------------------	--------------	-----------------------