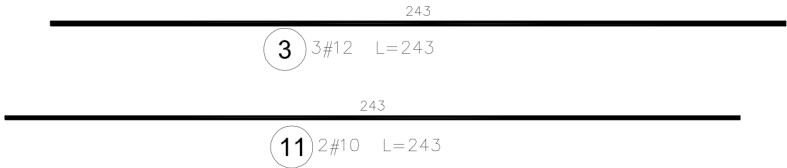
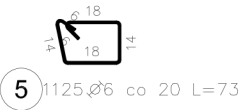
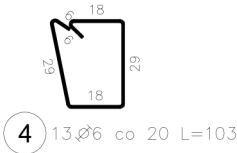
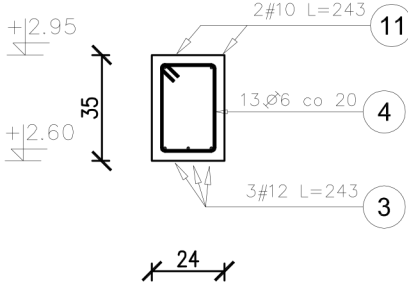
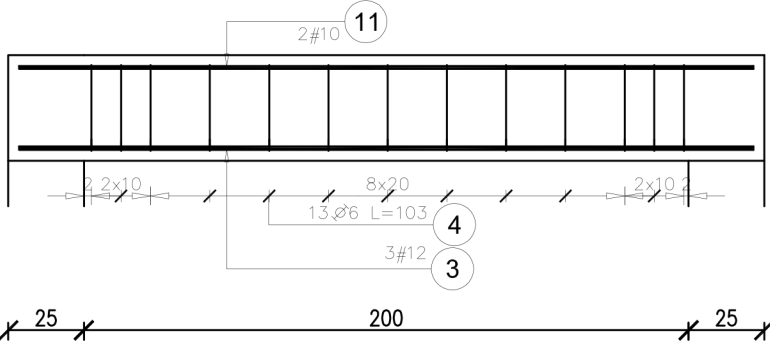


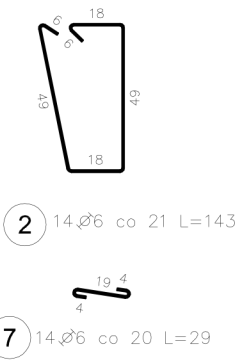
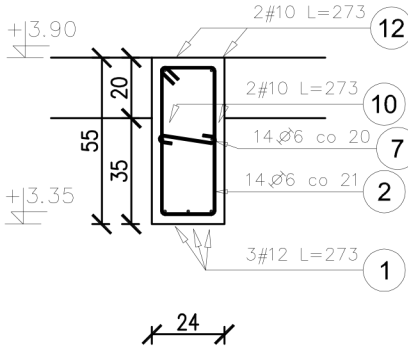
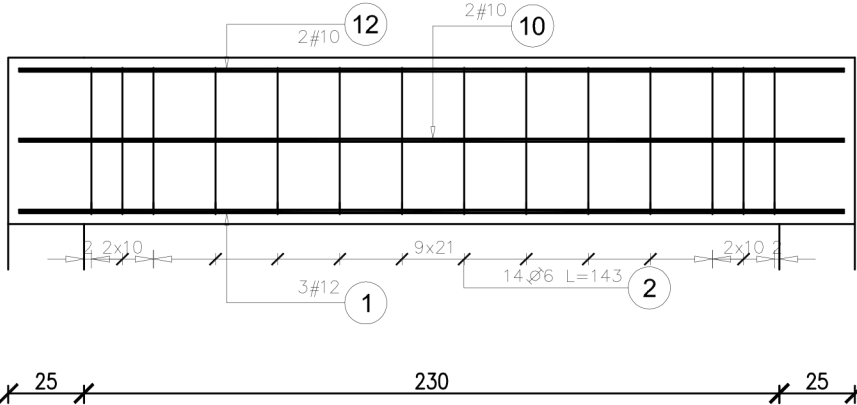
poz. W1
225,50mb





poz. Belka BL6
szt.4



poz. Belka BL7
szt.1



Poz.	Stal		Długość (cm)	Liczba			Długość łączna (m)		
		#		w elemencie	elementów	ogółem	A-I	A-IIIIN	
							A-I	A-IIIIN	 6
1		12	273	3	1	3			8,19
2	6		143	14	1	14	20,02		
3		12	243	3	4	12			29,16
4	6		103	13	4	52	53,56		
5	6		73	1125	1	1125	821,25		
6		12	24800	4	1	4			992,00
7	6		29	14	1	14	4,06		
10		10	273	2	1	2		5,46	
11		10	243	2	4	8		19,44	
12		10	273	2	1	2		5,46	
Długość wg średnic (m)							898,89	30,36	1029,35
Masa 1 m pręta (kg/m)							0,22	0,62	0,89
Masa łączna wg średnic (kg)							199,55	18,73	914,06
Masa łączna wg gatunku stali (kg)							199,55	932,79	
Ogółem (kg)							1132,35		

UWAGI:
- beton C20/25
- lokalizacja belek żelbetowych wg rzutu - rys. K300

24.02.2020	A	WYDANIE PODSTAWOWE		I.S.
INWESTOR				
GMINA BUKOWIEC				
86-122 Bukowiec; Ceynowy 14				
OBIEKT				
BUDOWA PRZEDSZKOLA W BUKOWCU				
dz. ew 158/4, 158/1; 158/3 obr. Bukowiec, gm. Bukowiec				
JEDNOSTKA PROJEKTOWA				
PRACOWNIA ARCHITEKTONICZNA Przemysław Reiwer ul. Ikara 3/24; 86-300 Grudziądz tel.: 781-996-700 NIP: 8762328631; REGON: 341544500				
FAZA				
PROJEKT WYKONAWCZY				
BRANŻA				
KONSTRUKCYJNA				
NAZWA RYSUNKU				
BELKA BL6;BL7,W1				
FUNKCJA	IMIĘ I NAZWISKO	NR UPRAWNIEŃ	SPECJALNOŚĆ	PODPIS
PROJEKTOWAŁ	mgr inż. Iwona Salamon	KUP/0080/POOK/09	Konstr.-bud.	
SPRWADZIŁ	mgr inż. Paweł Borczon	KUP/0089/POOK/12	Konstr.-bud.	
DATA	NR RYSUNKU	REWIZJA	SKALA RYSUNKU	
30.12.2019	K201	A	1:25	