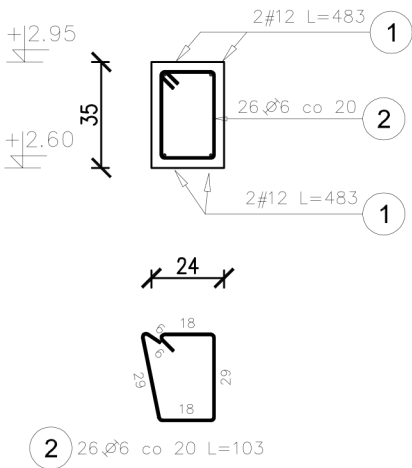
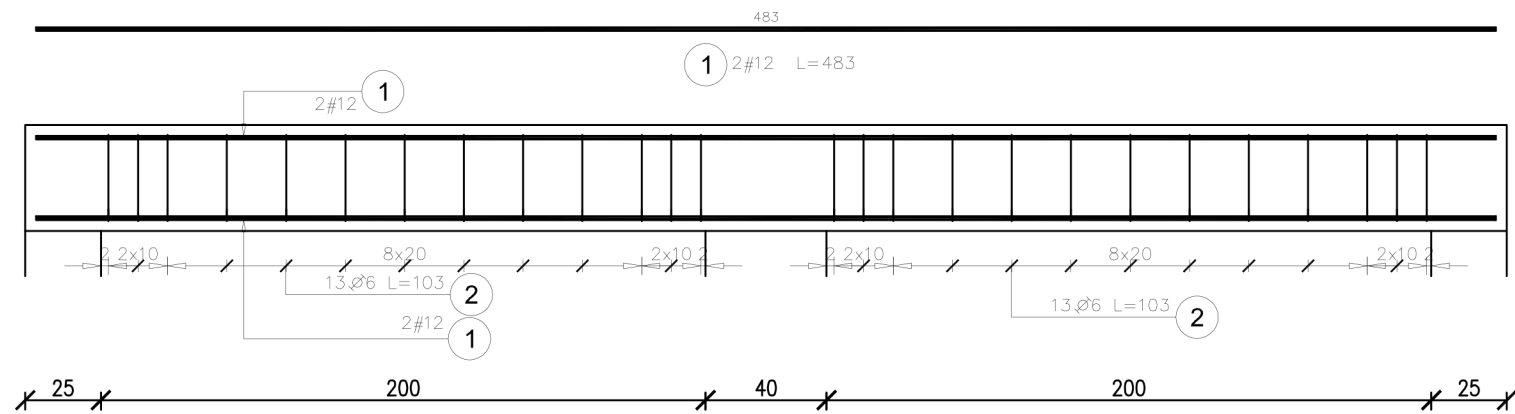




poz. Belka BL1

szt.5



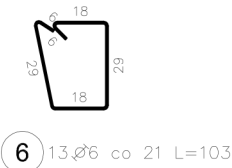
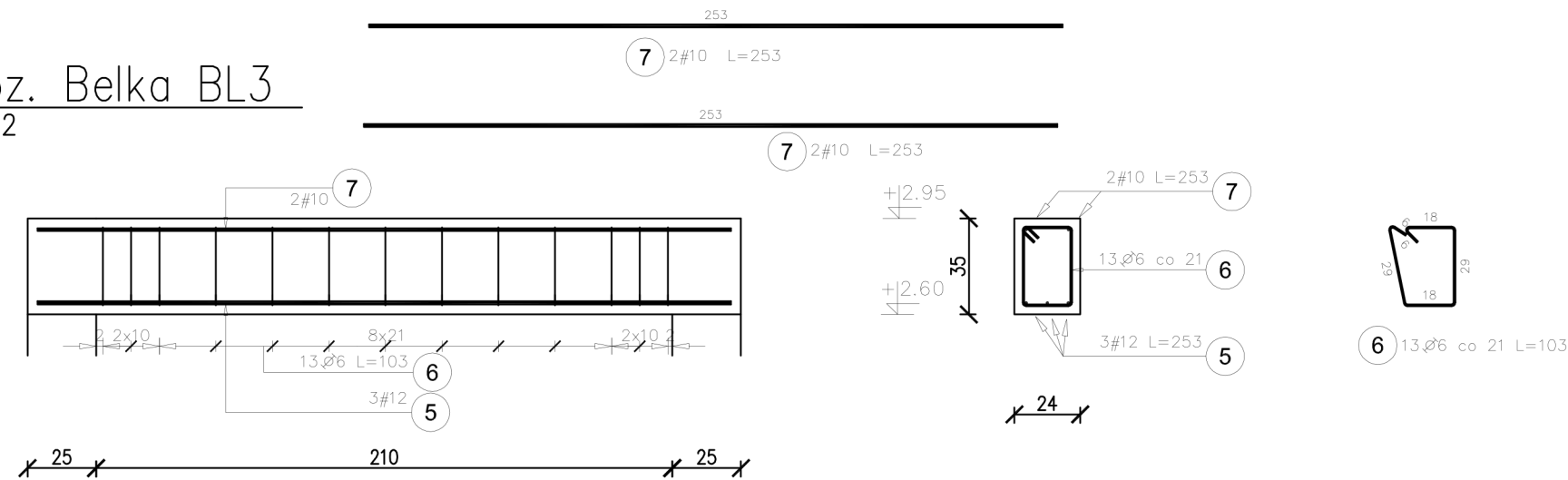
Poz.	Stal		Długość (cm)	Liczba			Długość łączna (m)			
		#		w elemencie	elementów	ogółem	A-I		A-IIIIN	
							A-I	A-IIIIN	 6	# 10
1		12	483	4	5	20			96,60	
2	6		103	26	5	130	133,90			
5		12	253	3	2	6			15,18	
6	6		103	13	2	26	26,78			
7		10	253	2	2	4		10,12		
Długość wg średnic (m)							160,68	10,12	111,78	
Masa 1 m pręta (kg/m)							0,22	0,62	0,89	
Masa łączna wg średnic (kg)							35,67	6,24	99,26	
Masa łączna wg gatunku stali (kg)							35,67	105,50		
Ogółem (kg)							141,18			

UWAGI:

- beton C20/25
- lokalizacja belek żelbetowych wg rzutu - rys. K300

poz. Belka BL3

szt.2



24.02.2020	A	WYDANIE PODSTAWOWE		I.S.
INWESTOR				
GMINA BUKOWIEC				
86-122 Bukowiec; Ceynowy 14				
OBIEKT				
BUDOWA PRZEDSZKOLA W BUKOWCU				
dz. ew 158/4, 158/1; 158/3 obr. Bukowiec, gm. Bukowiec				
JEDNOSTKA PROJEKTOWA				
PRACOWNIA ARCHITEKTONICZNA Przemysław Reiwer ul. Ikara 3/24; 86-300 Grudziądz tel.: 781-996-700 NIP: 8762328631; REGON: 341544500				
FAZA				
PROJEKT WYKONAWCZY				
BRANŻA				
KONSTRUKCYJNA				
NAZWA RYSUNKU				
BELKA BL1;BL3;				
FUNKCJA	IMIĘ I NAZWISKO	NR UPRAWNIEŃ	SPECJALNOŚĆ	PODPIS
PROJEKTOWAŁ	mgr inż. Iwona Salamon	KUP/0080/POOK/09	Konstr.-bud.	
SPRWADZIŁ	mgr inż. Paweł Borczon	KUP/0089/POOK/12	Konstr.-bud.	
DATA		NR RYSUNKU	REWIZJA	SKALA RYSUNKU
30.12.2019		K200	A	1:25