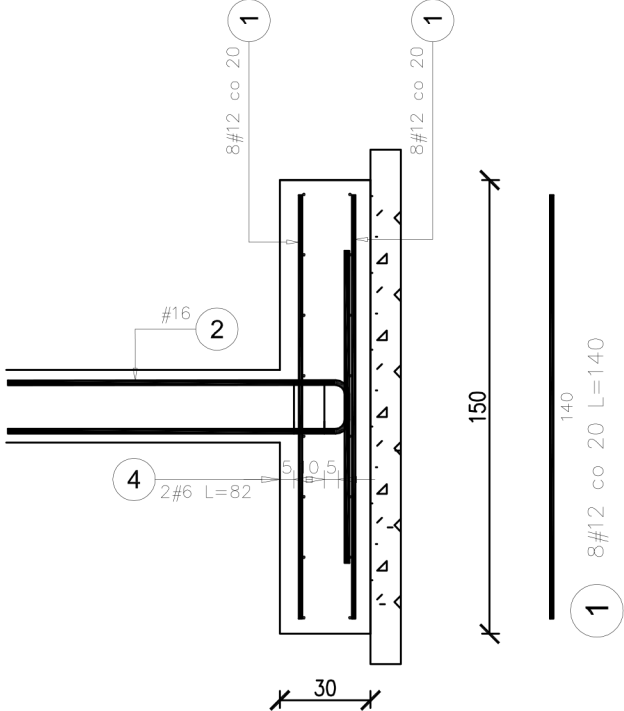
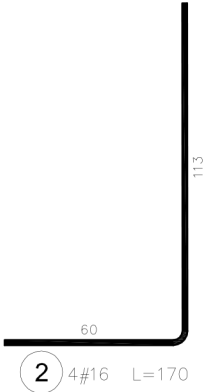
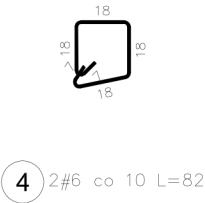
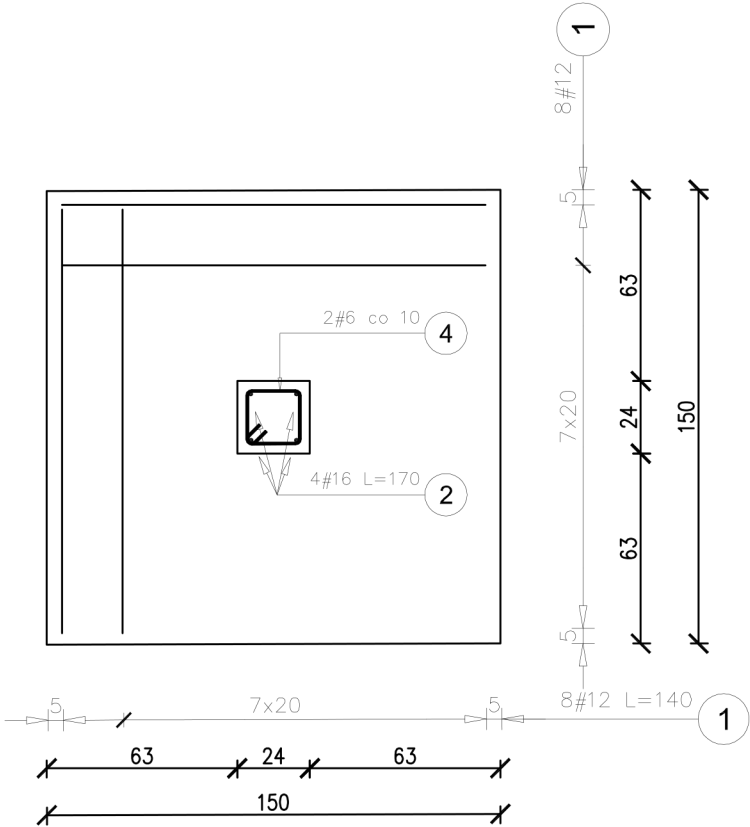
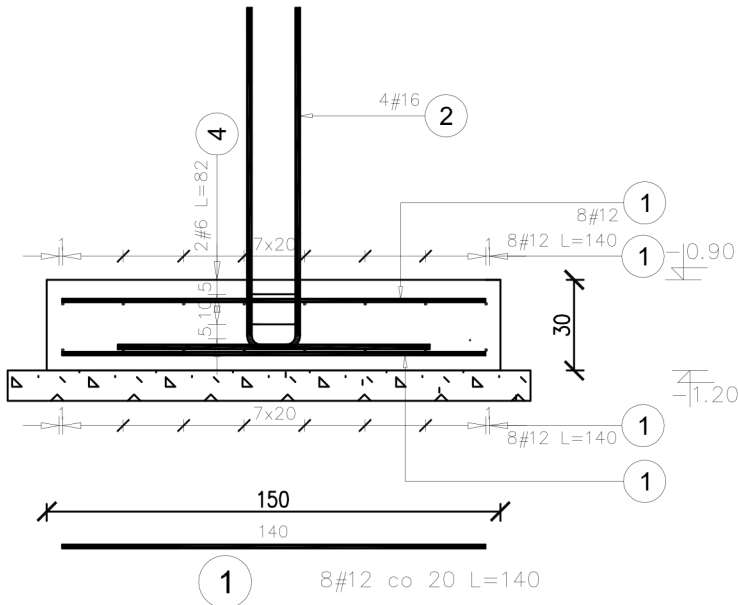


poz. Stopa ST1
szt.1



Poz.	Stal	Długość (cm)	Liczba			Długość łączna (m)		
	#		w elemencie	elementów	ogółem	A-IIIN		
	A-IIIN					# 6	# 12	# 16
1	12	140	32	1	32		44,80	
2	16	170	4	1	4			6,80
4	6	82	2	1	2	1,64		
Długość wg średnic (m)						1,64	44,80	6,80
Masa 1 m pręta (kg/m)						0,22	0,89	1,58
Masa łączna wg średnic (kg)						0,36	39,78	10,74
Masa łączna wg gatunku stali (kg)						50,89		
Ogółem (kg)						50,89		

UWAGI:
- beton C20/25
- lokalizacja stóp fundamentowych wg rzutu fundamentów - rys. K100

24.02.2020	A	WYDANIE PODSTAWOWE		I.S.
INWESTOR				
GMINA BUKOWIEC				
86-122 Bukowiec; Ceynowy 14				
OBIEKT				
BUDOWA PRZEDSZKOLA W BUKOWCU				
dz. ew 158/4, 158/1; 158/3 obr. Bukowiec, gm. Bukowiec				
JEDNOSTKA PROJEKTOWA				
PRACOWNIA ARCHITEKTONICZNA Przemysław Reiwer ul. Ikara 3/24; 86-300 Grudziądz tel.: 781-996-700 NIP: 8762328631; REGON: 341544500				
FAZA				
PROJEKT WYKONAWCZY				
BRANŻA				
KONSTRUKCYJNA				
NAZWA RYSUNKU				
STOPA ST1				
FUNKCJA	IMIĘ I NAZWISKO	NR UPRAWNIEŃ	SPECJALNOŚĆ	PODPIS
PROJEKTOWAŁ	mgr inż. Iwona Salamon	KUP/0080/POOK/09	Konstr.-bud.	
SPRWADZIŁ	mgr inż. Paweł Borczon	KUP/0089/POOK/12	Konstr.-bud.	
DATA		NR RYSUNKU	REWIZJA	SKALA RYSUNKU
30.12.2019		K120	A	1:25