

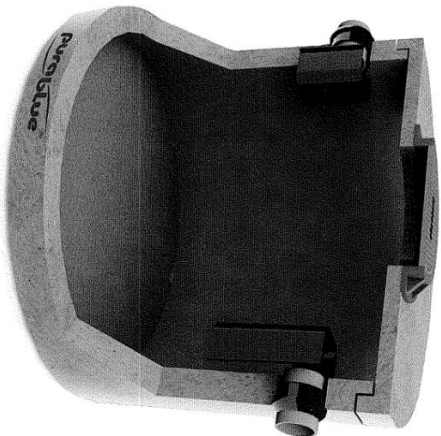


Odprowadzenie bezpiecznie do kanalizacji ścieków z zawartością tłuszczu utrudnia pracę oczyszczalni biologicznych, jednakże niekorzystnie wpływa na prawidłowe działanie systemów kanalizacyjnych. Ścieki zawierające tłuszcz mogą być doprowadzane do separatorów tłuszczu z: wpuszczów podłogowych z syfonem, wpuszczów liniowych, zlewów, umywalk, pralek i zbiorników.

Działanie separatora tłuszczu BISTRO opiera się na naturalnych procesach substancje cięższe w ściekach (osady) sedimentują na dno, podczas gdy substancje lżejsze (np. tłuszcze i oleje zwierzęce) floatują na powierzchnię.

W regularnych odstępach czasu całkowita zawartość separatora, musi zostać w całości usunięta.

CE
Zgodność z normą PN-EN 1829



Restauracje, oraz punkty gastronomiczne o niewielkiej ilości powstawania zawieszin

OBJĘTOŚĆ OSADNIKA I

Ubojnie oraz inne obiekty o wysokiej ilości powstawania zawieszin.

OBJĘTOŚĆ OSADNIKA [L]

UPROSZCZONE WYTYCZNE
DOBORU BISTRO

- *Powyżej 2500 posilków należy dodać do przepustowości separatora:
- 0,75 l/s na każde 100 posilków (od 2500 do 3500 posilków)
- 0,50 l/s na każde 100 posilków (od 3501 do 4500 posilków)
- 0,25 l/s na każde 100 posilków (powyżej 4500 posilków)

ILOŚĆ POSIŁKOW WYDAMNICH I DOBŹ		PREZYSTOŚĆ SEPARATORA Q
zakł.		[%]
do 200	2	
od 201 do 400	4	
od 401 do 700	7	
od 701 do 1000	10	
od 1001 do 1500	15	
od 1501 do 2000	20	
od 2001 do 2500*	25	

Purator Polska Ekotechnika Sp. z o.o.



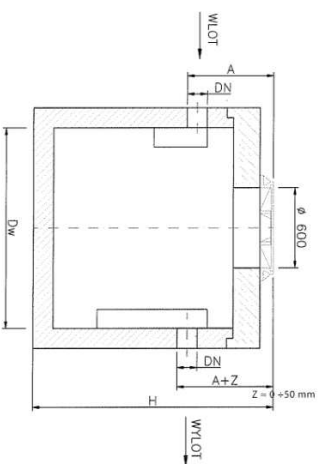
**Szczelna konstrukcja zapobiegająca
wystawianiu się zapachów**

Zgodność z normą europejską PN-EN 1825

Duża pojemność separatora i osad

Zdalny monitoring pracy przez system e-purator (opcja)

Przyłączenie do poboru próbek z powierzchni terenu (opcja)

SEPARATORY TŁUSZCZÓW
BISTRO

MAX POSIKOV	Omax	Vos	OZNAČENIE	Dv	DN	A	H
Modul zvlh.	Ils	m ²	-	mm	mm	mm	mm
200	1	-	LP-K8 01-0+1-0,00	800	150	570	1 270
		0,12	LP-K8 01-0+1-0,10	1 000	150	570	1 270
	1,5	0,30	LP-K8 01-0+1-0,30	1 200	150	570	1 270
		-	LP-K8 01-5+1-0,00	1 000	150	570	1 270
		0,16	LP-K8 01-5+1-0,15	1 200	150	570	1 270
400	2	0,02	LP-K8 02-0+1-0,00	1 200	150	570	1 270
		0,17	LP-K8 02-0+1-0,20	1 000	150	550	1 260
	3	0,41	LP-K8 02-0+1-0,40	1 000	150	550	1 260
		0,01	LP-K8 03-0+1-0,00	1 000	150	550	1 260
		0,32	LP-K8 03-0+1-0,30	1 200	150	550	1 260
700	4	0,04	LP-K8 04-0+1-0,00	1 200	150	570	1 270
		0,33	LP-K8 04-0+1-0,40	1 200	150	570	1 270
	5	0,38	LP-K8 04-0+1-0,80	1 200	150	570	1 270
		0,28	LP-K8 05-0+1-0,20	1 500	150	630	1 400
		0,60	LP-K8 05-0+1-0,50	1 500	150	650	1 400
1 000	6	1,13	LP-K8 05-0+1-1,00	1 500	150	650	1 400
		-	LP-K8 06-0+1-0,00	1 500	150	650	1 400
	7	0,58	LP-K8 06-0+1-0,60	1 500	150	650	1 400
		1,38	LP-K8 06-0+1-1,20	1 500	150	650	1 400
		0,04	LP-K8 07-0+1-0,00	1 500	150	650	1 400
1 500	8	1,10	LP-K8 07-0+1-0,70	1 500	150	650	1 400
		1,45	LP-K8 07-0+1-1,40	1 500	150	650	1 400
	9	0,21	LP-K8 08-0+1-0,00	2 000	150	650	1 400
		0,68	LP-K8 08-0+1-0,70	2 000	150	650	1 400
		2,25	LP-K8 08-0+1-1,60	2 000	150	650	1 400
2 000	10	-	LP-K8 09-0+1-0,00	2 000	150	650	1 400
		1,03	LP-K8 09-0+1-1,00	2 000	150	650	1 400
	11	1,97	LP-K8 09-0+1-1,80	2 000	150	650	1 400
		-	LP-K8 10-0+1-0,00	2 000	200	700	1 600
		1,54	LP-K8 10-0+1-1,00	2 000	200	700	1 600
2 500	12	2,32	LP-K8 10-0+1-2,00	2 000	200	700	1 600
		0,12	LP-K8 15-0+1-0,00	2 500	200	750	1 850
	13	1,64	LP-K8 15-0+1-1,50	2 500	200	750	1 850
		3,31	LP-K8 15-0+1-3,00	2 500	200	750	1 850
		0,44	LP-K8 20-0+1-0,00	2 500	200	750	1 850
3 000	14	2,89	LP-K8 20-0+1-2,00	2 500	200	750	1 850
		4,56	LP-K8 20-0+1-4,00	2 500	200	750	1 850
	15	-	LP-K8 20-0+1-4,00	2 500	200	750	1 850
		-	LP-K8 20-0+1-4,00	2 500	200	750	1 850
		-	LP-K8 20-0+1-4,00	2 500	200	750	1 850

* Obliczenia dla typowego przypadku: $q=220$ [(l/s)²h], $\psi=1$ [-], $fd=1$ [-].
** Standardowa średnica wlot/wyjlot, możliwe dostosowanie urządzenia do potrzeb.
Inne rozwiązania – na zapytanie info@purablu.pl

inne rozwiązania – na zapytanie info@purablue.pl

Purator Polska Ekotechnika Sp. z o.o.

77

20.12.2019	A	WYDANIE PODSTAWOWE	W. R.
------------	---	--------------------	-------

GMINA BUKOWIEC

Ceynowy 14, 86-122 Bukowiec

BUDOWA PRZEDSZKOLA W BUKOWCU

dz. nr 158/4 obręb Bukowiec, gm. Bukowiec

PRACOWNIA ARCHITEKTONICZNA

Przemysław Reiwer

ul. Ikara 3/24; 86-300 Grudziądz

tel.: 781-996-700;

NIP: 8762328631; REGON: 341544500

PROJEKT WYKONAWCZY

SANITARNA

SCHEMAT SEPARATORA BISTRO

FUNKCJA	IMIĘ I NAZWISKO	NR UPRAWNIEN	SPECJALNOŚĆ	PODPIS
PROJEKTOWAŁ	mgr inż. Maciej Daniel	GP.1.7342/23870/032	Ściec i instal. sanit.	
SPRAWDZIŁ	mgr inż. Keno Stenowski	KUP0057/POCS10	Ściec i instal. sanit.	
OPRACOWAŁ	inż. Jacek Wojtowski		Instalacje sanitarne	

DATA	NR RYSUNKU	REWIZJA	SKALA RYSUNKU
20.12.2019	SZ-12		- - -