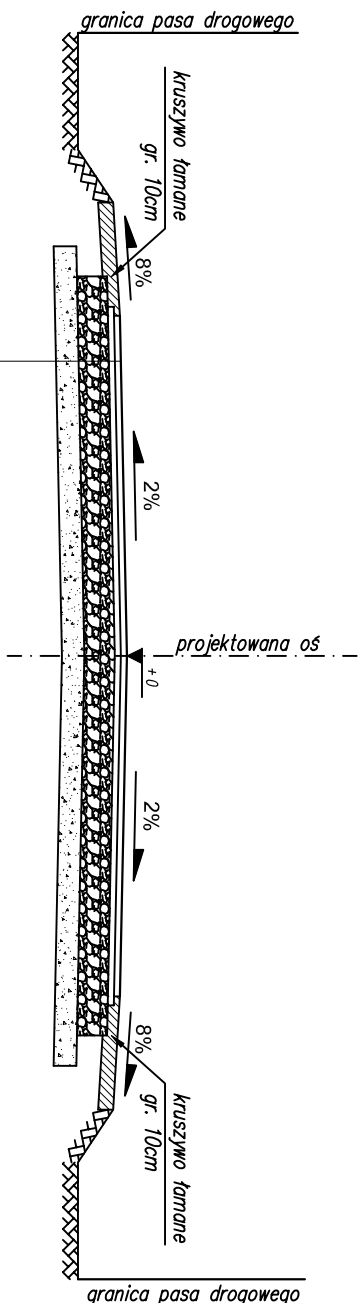
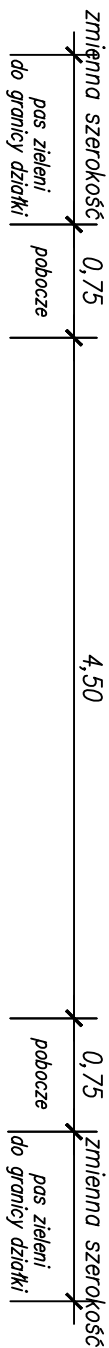


klasa drogi - D
kategoria ruchu - KR1
prędkość proj. - 30 km/h

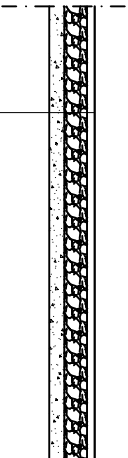
Przekrój normalny nr 1




w-mo ścielania z betonu osiadowego AC 8 S gr. 3 cm
w-mo wierzcha z betonu osiadowego AC 16 W gr. 4 cm
w-mo podbudowy z kruszywa tam. słab. mech. 0-31,5 mm gr. 20 cm
w-mo odszczepzająca z piasku gr. 15 cm
istniejące podłoże gruntowe

Przekrój normalny nr 2

- konstrukcja zjazdów z betonu asfaltowego -



w-wo ścierniwa z betonu osfaltowego AC 11 S gr. 5 cm
w-wo podbudowy z kruszywa łam. stob. mech. 0-31,5 mm gr. 15 cm
w-wo odsączająca z piasku gr. 10 cm
istniejące podłoże gruntowe

Jednostka projektowa:		Zamawiający:	
 M STUDIO Maciej Wojnowski ul. Gen. Władysława Sikorskiego 1/17c 86-100 Świecie		Gmina Bukowiec ul. D. Fl. Ceynowy 14 86-122 Bukowiec	
Stadium:			
Projekt Wykonawczy			
Temat:			
Przebudowa (modernizacja) drogi gminnej nr 030918C			
Branża:			
DROGOWA			
Tytuł rysunku:			
Przekroje normalne			
SKALA 1:50			
ZESPÓŁ PROJEKTOWY			
Funkcja	Imię i Nazwisko	Numer uprawnień	Podpis
PROJEKTANT branża drogową	mgr inż. Maciej Wojnowski	KUP/0118/PWOD/11	
data	nr rys.	faza	Tom
04.2018	3.	PW	-