

Resuscytacja Krążeniowo- oddechowa

Definicje

- Reanimacja :

Proces rozpoczynający się z chwilą ustania czynności życiowych i kończący się w chwili przywrócenia osoby do funkcjonowania w społeczeństwie w społeczeństwie.

- Resuscytacja:

Resuscytacja krążeniowo-oddechowa (RKO) działania ratownicze stanowiące element procesu reanimacji polegające na przywróceniu spontanicznego oddechu i krążenia.

ENDO, EGZO-GENNA PRZYCZYNA
ZATRZYMANIA AKCJI SERCA I ODDECHU

CZAS ŻYCIA

**OKRES ŚMIERCI
KLINICZNEJ**

4 – 5 MINUT

- USTANIE CZYNNOŚCI
ŻYCIOWYCH

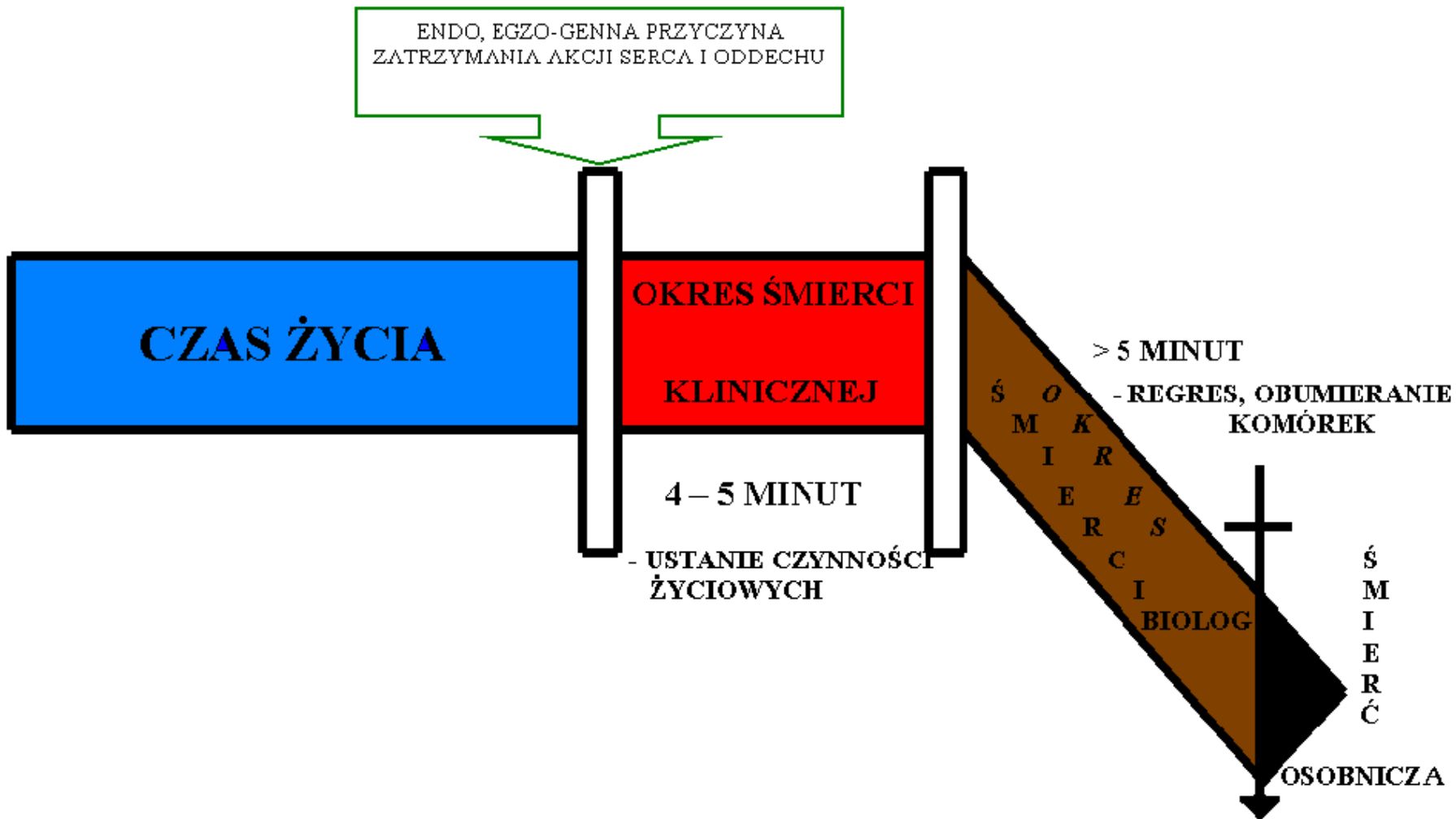
> 5 MINUT

- REGRES, OBUMIERANIE
KOMÓREK

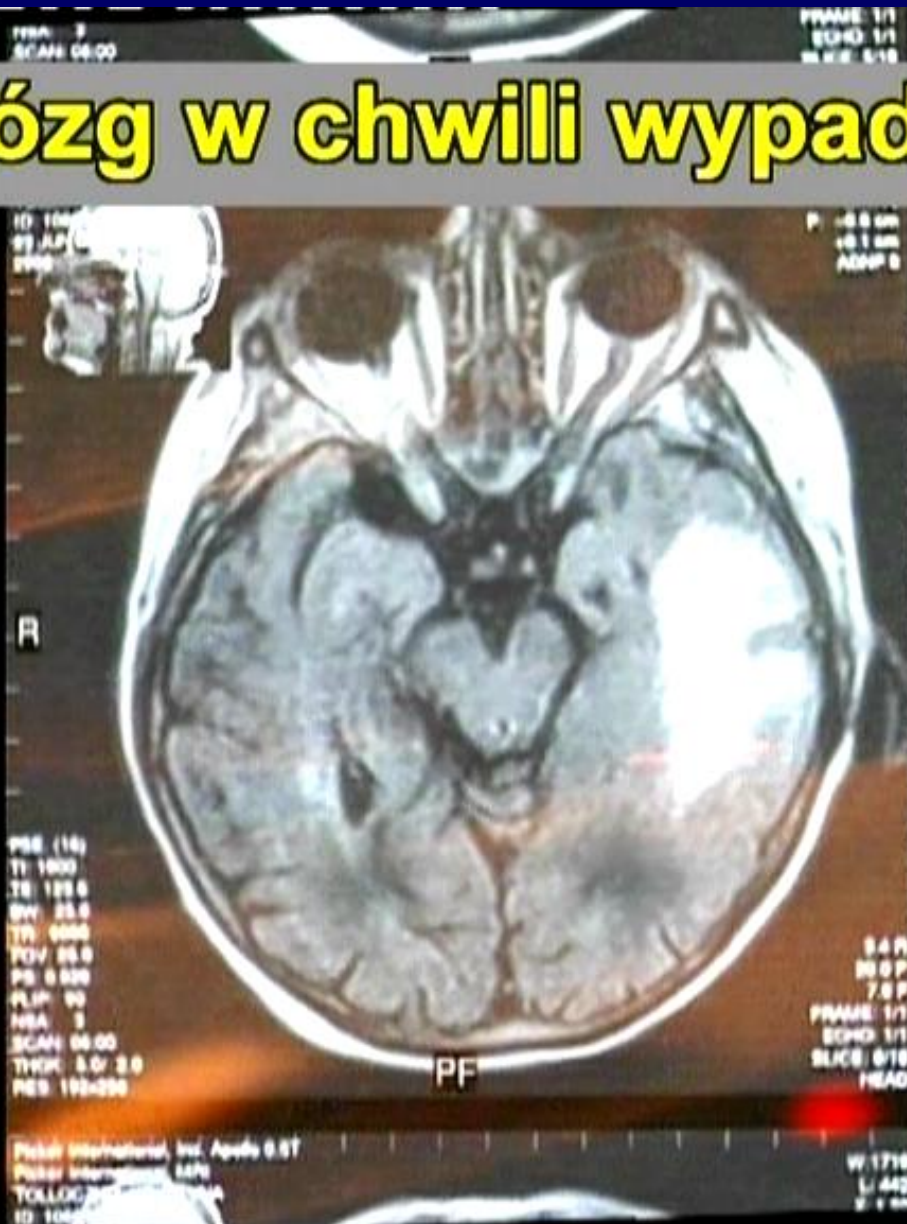
Ś
M
I
E
R
C
I
B
I
O
L
O
G

Ś
M
I
E
R
Ć

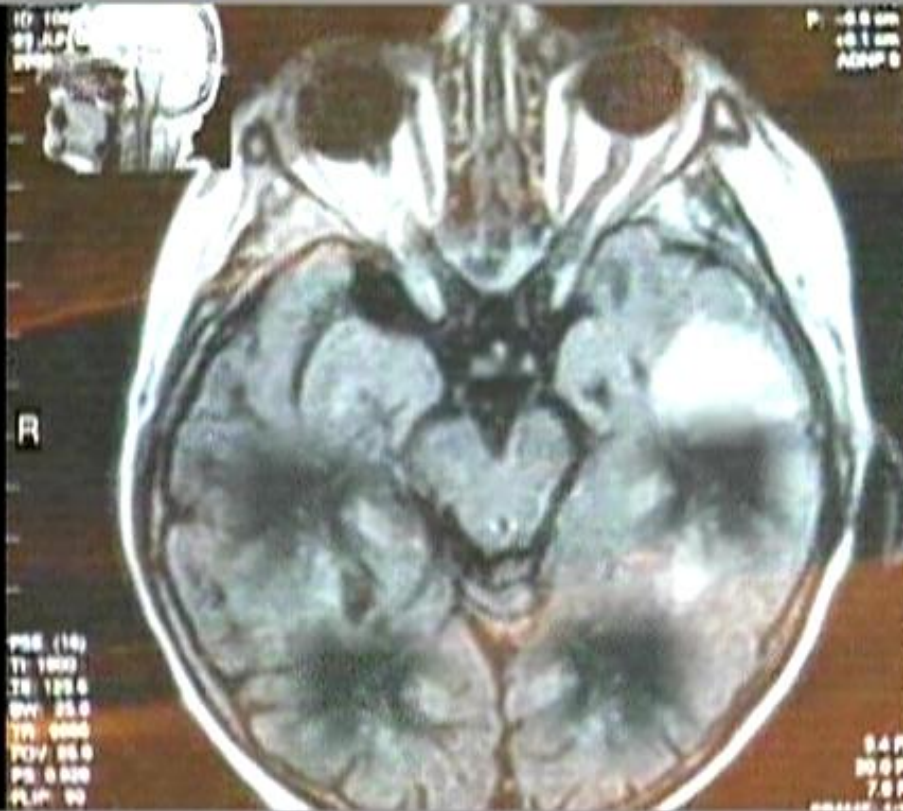
OSOBNICZA



Mózg w chwili wypadku



Mózg po 6 minutach



nieodwracalne zmiany

FORM 7
SCALE 00:00

FRAME 1/1
ECHO 1/1
M.A.C. 5/10

Mózg po 8 minutach



śmierć !!!

Resuscytacja (RKO)-pierwsza pomoc

30:2



RKO (CPR) – pierwsza pomoc BLS

- Bezpieczeństwo
- Reakcja
- Wołanie o pomoc
- Udrożnienie dróg oddechowych
- Sprawdzenie oddechu
- Wezwanie pomocy
- Uciskanie 30
- Wentylacja 2

Bezpieczeństwo

Zadbać o własne bezpieczeństwo,
podchodzimy gdy jest bezpiecznie

Reakcja

Sprawdzamy i oceniamy stan przytomności osoby.

Wołanie o pomoc

Jeżeli jesteśmy sami to staramy się zawołać
kogoś do pomocy

Udrożnienie dróg oddechowych

Bezprzyżądowe

- Rękoczyn czoło- żuchwa
- Wsuniecie żuchwy
- Pozycja bezpieczna (tylko w przypadku, kiedy osoba ma zachowany oddech)

Ocena drożności

Po udrożnieniu dróg oddechowych oceniamy oddech przez 10 sekund

Zasada:

- Słyszę
- Czuję
- Widzę

Przez 10 sekund szukamy około 2- 3 oddechów

Wezwanie Pomocy

Po dokonaniu oceny oddechu dzwoniemy na numer alarmowy 112/ 997

Resuscytacja krążeniowo- oddechowa

Rozpoczynamy resuscytację w stosunku
30 uciśnień klatki piersiowej
i następnie 2 wdechy

AED

Jak najszybciej włączyć do działania



Błędy!!

- Nie rozpoznanie lub zbyt późne rozpoznanie NZK! (Nagłe Zatrzymanie Krążenia)
- Wentylacja bez udroźnienia dróg oddechowych!
- Nie wykorzystanie, bądź nieprawidłowe użycie sprzętu !
- Przerwy w RKO!

Podsumowanie

- Bezpieczeństwo
- Pierwsza pomoc
- AED
- Przerwanie RKO (kiedy możemy odstąpić?)
 - powrót czynności życiowych
 - przekazanie zespołowi ratownictwa medycznego
 - opadnięcie z sił
 - kiedy wystąpi zagrożenie