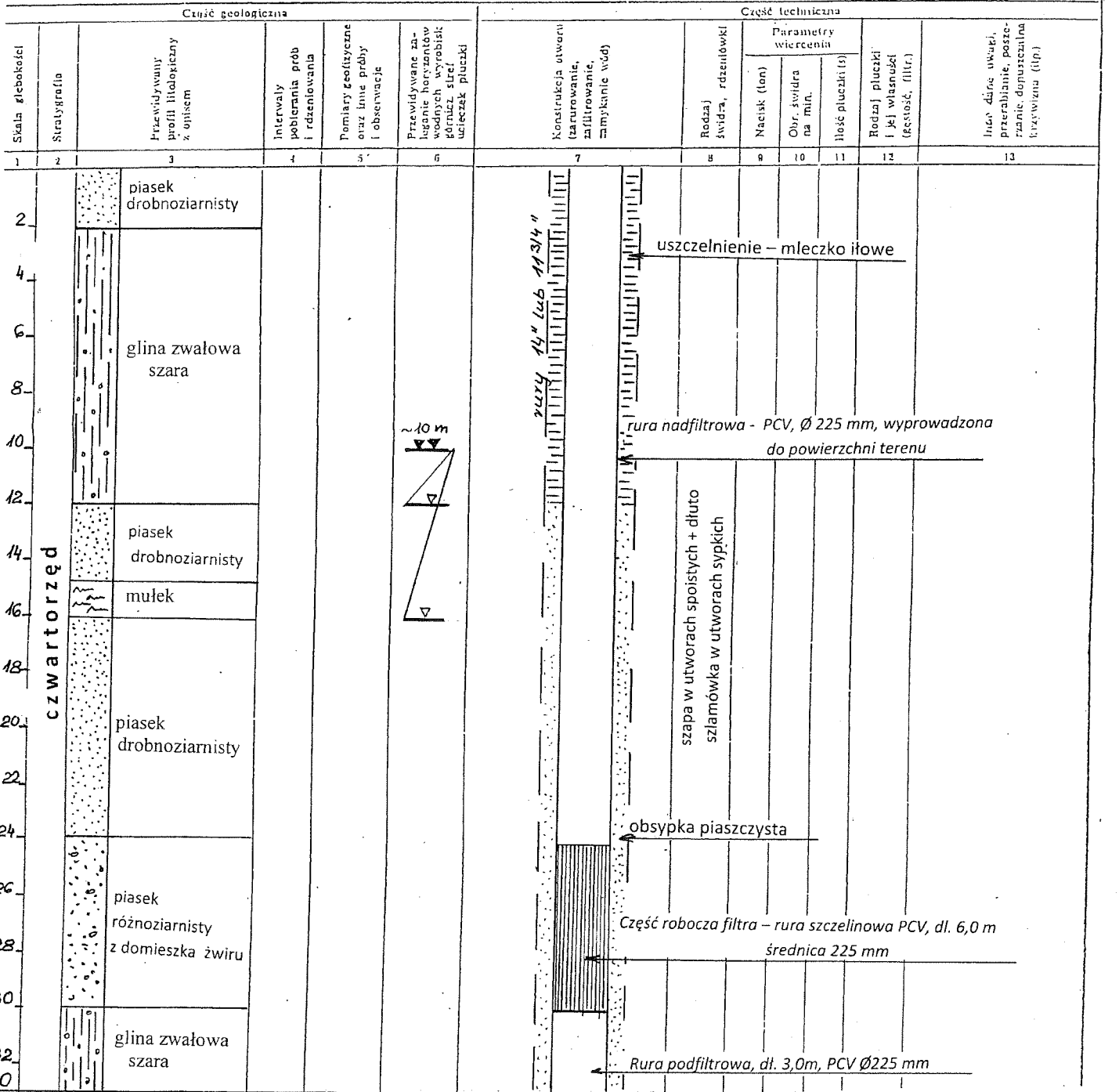


Projekt geologiczno-techniczny otworu

Objętego projektem (programem) badań geologicznych
 Zatwierdzonym (zarejestrowanym) przez decyzja nr z dnia
 Miejscowość Krupocin gm. Bukowiec
 Cel wiercenia : do nawadnień projektowana głębokość wiercenia 33,0 m
 Data rozpoczęcia wiercenia data zakończenia wierceniu
 Wiertnica (typ) wieża (rodzaj) wysokość m. udźwign ton
 Pompy płuczk. (typ) sztuk max. ciśnienie MPa (at)
 Olinowanie średnica liny mm Ciężarówka z (typ)



Temat : Projekt robót geologicznych na wykonanie otworu rozpoznawczo – eksploatacyjnego / otw. nr 1 / dla potrzeb Gospodarstwa Rolnego Szymona Ruszkowskiego w miejscowości KRUPOCIN /dz. nr 309/3 / gm. Bukowiec , pow. świecki

Opracowała:

mgr Ewa Piekarska
 lipiec 2016 rok